

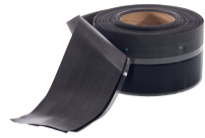


Securitan
3,05 m x 30,5 m
3,05 m x 15,25 m
Épaisseur : 1,2 mm, 1,5 mm



Securitan pre-tape
3,05 m x 15,25 m
Épaisseur : 1,2 mm, 1,5 mm

FIXATION PÉRIPHÉRIQUE



**Securitan PS
RUSS polyback**
15 cm x 30,5 m
22 cm x 30,5 m



**plaquettes
ovales**
500 pièces



**Securitan
primer**
3,78 L

ENCOLLAGE



**bonding
adhesive**
18,8 kg



**porte-rouleau +
housse jetable
à colle**
11 cm
22 cm

OU



**Securitan
spray fix**
10 L



cuve à pression

OU



**Securitan
easy spray fix**
22,10 L

OU



**Securitan
contactspray**
750 ml

JOINTS LONGITUDINAUX



**Securitan
primer**
3,78 L



**Securitan
tape polyback**
7,5 cm x 30,5 m
15 cm x 30,5 m

OU

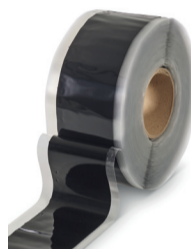


Securitan pre-tape
3,05 m x 15,25 m
Épaisseur : 1,2 mm, 1,5 mm

JOINTS TRANSVERSAUX



**Securitan
primer**
3,78 L



**Securitan
tape polyback**
7,5 cm x 30,5 m
15 cm x 30,5 m

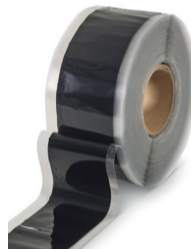


**Securitan
mastic EPDM**
600 ml

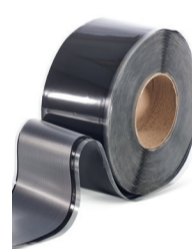
COINS INTÉRIEURS ET EXTÉRIEURS + DÉTAILS



**Securitan
primer**
3,78 L



**Securitan
tape polyback**
7,5 cm x 30,5 m
15 cm x 30,5 m



**Securitan
flashing
polyback**
7,5 cm x 30,5 m
15 cm x 30,5 m



**Securitan
mastic EPDM**
600 ml

AVALOIRS



**plaquettes
ovales**
500 pièces



**Securitan
primer**
3,78 L



**Securitan
mastic EPDM**
600 ml



avaloir

RIVES



**Securitan
primer**
3,78 L



**Securitan EPDM
auto-adhésive
polyback**
15 cm x 30,5 m
22,5 cm x 30,5 m



**Securitan
mastic EPDM**
600 ml

CUVE À PRESSION



Cuve à pression



**Securitan
spray fix**
10 L



**contact
cleaner**
10 L

Avant de poser, suivez une formation et s'en tenir au manuel technique.

Inscription chez votre négoce !

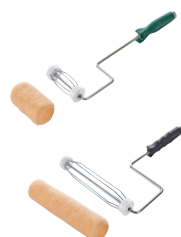
MATÉRIEL



**paire de
ciseaux pour
EPDM**



**maroufleur
ergonomique**
4 cm



**porte-rouleau +
housse jetable
à colle**
11 cm
22 cm



éponges



**contact
cleaner**
10 L