

# Delta VMZINC®

Folia polietylenowa z wypustkami w kształcie ściętych stożków.

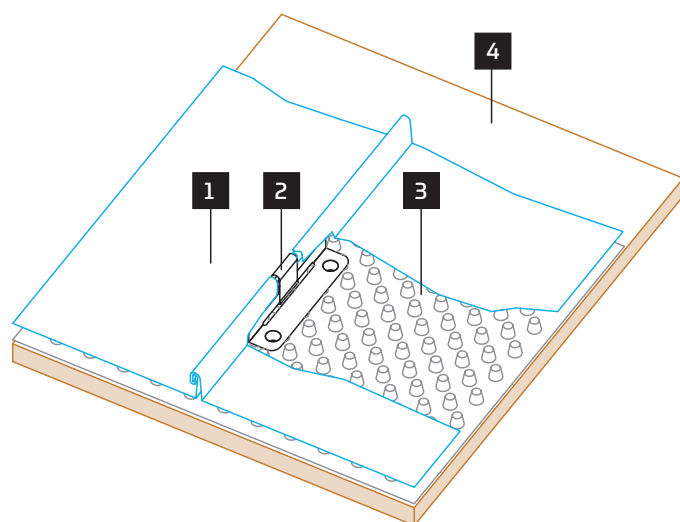


## KORZYŚCI

- > Można układać na wszystkich typach podłoży (w tym drewnopochodnych)
- > Łatwy i szybki montaż
- > Ochrona drewnianego lub drewnopochodnego podłoża przed zawilgoceniem w trakcie prowadzenia prac pokryciowych

## ZASTOSOWANIE

- > Wykonanie nowych pokryć na podłożach niekompatybilnych z blachą cynkowo-tytanową VMZINC®
- > Zapewnienie wentylacji między podłożem a pokryciem z blachy



- 1** Pokrycie dachowe na rąbek stojący VMZINC®
- 2** Specjalny klips mocujący
- 3** Membrana separacyjna Delta VMZINC®
- 4** Podłoże pokrycia dachowego

VM Building Solutions Deutschland GmbH Sp. z o. o.

Ruhrallee 175

45326 Essen

Tel. +48 604 837 746 / +48 606 842 661

vmzinc.poland@vmbuildingsolutions.com

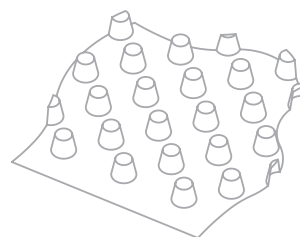
[www.vmzinc.pl](http://www.vmzinc.pl)

## CHARAKTERYSTYKA

### Membrana separacyjna Delta VMZINC®

Materiał	Polietylen o dużej gęstości (PE-HD)
Wygląd	Kolor szary, wypustki w kształcie ściętych stożków
Wymiary	Rolka 2 x 20 m
Powierzchnia użytkowa	38 m <sup>2</sup> , na szerokości 100 mm, w celu ułatwienia układania pasów membrany na zakładkę, krawędź boczna jest pozbawiona wypustek
Grubość	0,6 mm, z wypustkami o wysokości 8,6 mm w rozstawie 19,5 mm
Odporność na ściskanie	400 kN/m <sup>2</sup>
Temp. stosowania	Od -30°C do +80°C

### Folia polietylenowa z wypustkami



### Pokrycie dachowe z blachy VMZINC®

Systemy	Na rąbek stojący, na listwę
Wygląd	Wszystkie aspekty powierzchni: blacha naturalna, QUARTZ-ZINC®, ANTHRA-ZINC®, PIGMENTO®, blacha lakierowana VMZINC® - patrz poradnik użytkownika

### Mocowanie

Klipsy płaskie, stałe i ruchome Delta VMZINC® ze stali nierdzewnej posiadające dwa specjalne tłoczenia od strony spodniej, klipsy do mocowania listew wykończeniowych.

## WYTYCZNE ZASTOSOWANIA

### Typ budynku

- Nowo projektowany
- Modernizowany

### Dozwolone podłoża

- Wszystkie rodzaje litego drewna, nawet drewno o pH 4,5 < lub pH > 10 (np.: dąb, kasztanowiec, cedr czerwony, itp.).
- Wszystkie rodzaje płyt drewnopochodnych.
- Dopuszczalne jest również stosowanie na podłożach metalowych i betonowych z uwzględnieniem specyfiki mocowania.

### Zakres spadku

W zależności od zastosowanego systemu krycia:

- Na rąbek stojący i listwę: spadek  $\geq 5\%$  (3°)

### Warunki klimatyczne

Można stosować na terenie całego kraju. W zależności od stref klimatycznych należy wziąć pod uwagę wskazówki zawarte w poradniku użytkownika.

## NORMY I DOKUMENTACJA DO DYSPOZYCJI

### Norma PN-EN 13859-1:2005

Elastyczne wyroby wodochronne

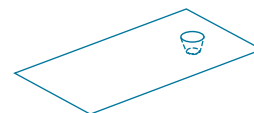
### Normy krajowe

- Dotyczące obciążeń wiatrem
- Dotyczące obciążeń śniegiem
- Dotyczące wymogów związanych z zagrożeniem pożarowym
- Dotyczące wymogów związanych z wentylacją pokryć elewacyjnych.

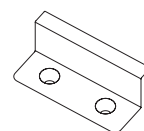
### Inne

Karty techniczne płyt drewnopochodnych różnych producentów

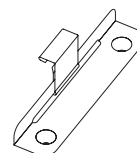
### Klips płaski



### Klips stały



### Klips ruchomy



### Dokumentacja VMZINC®

- Poradniki użytkownika dotyczące różnych systemów
- Opis elementów składowych
  - Wytyczne zastosowania i montażu
  - Rozwiązania dotyczące detali wykończeniowych

W przypadku pytań lub wątpliwości prosimy o kontakt z naszym biurem.