

VMZINC® Profil sinus

System paneli o profilu sinusoidalnym z blachy VMZINC®, montowany na wtórnym szkieletie drewnianym lub metalowym.



KORZYŚCI

- > Różnorodność wymiarów profilu falistego
- > Różnorodność wymiarów paneli
- > Prosty montaż

ZASTOSOWANIE

Elewacje płaskie, pionowe

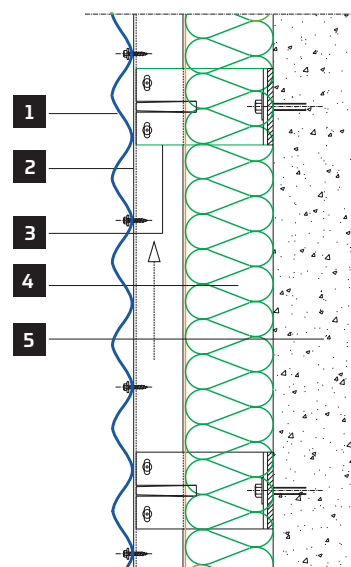
NORMY I DOKUMENTACJA DO DYSPOZYCJI

Norma PN-EN 988

Europejska norma dotycząca cynku i stopów cynku

Normy krajowe

- Dotyczące obciążeń wiatrem
- Dotyczące obciążeń śniegiem
- Dotyczące wymogów związanych z zagrożeniem pożarowym
- Dotyczące wymogów związanych z wentylacją pokryć elewacyjnych.



- 1 VMZINC®Profil sinus
- 2 Listwa metalowa
- 3 Wspornik mocujący
- 4 Izolacja
- 5 Podłoże

CHARAKTERYSTYKA

VMZINC® Profil sinus

Wygląd powierzchni	QUARTZ-ZINC®, ANTHRA-ZINC®, PIGMENTO®, AZENGAR® (*)		
Grubość	0,80 mm - 1 mm		
Długość	1,80 do 6 m w zależności od warunków klimatycznych		
Wymiary	18/76	25/115	43/180
Długość fali	76 mm	115 mm	180 mm
Głębokość fali	18 mm	25 mm	43 mm
Szerokość użytkowa	836 mm	805 mm	720 mm
Ciężar: 0,80 mm, kg/m ²	6,9	7,2	7,6
Ciężar: 1 mm, kg/m ²	8,7	9	9,5

Akcesoria dostarczane przez VMZINC®

System zawiera szeroką gamę akcesoriów wykończeniowych m. in. :

- Narożniki wewnętrzne i zewnętrzne
- Połączenia płyt
- Gotowe obróbki otworów okiennych i drzwiowych

Mocowanie

Za pomocą śrub samogwintujących ze stali nierdzewnej.

WYTYCZNE ZASTOSOWANIA

Typ budynku

- Nowo projektowany
- Modernizowany

Wytyczne montażu

- System przeznaczony jest do pokryć ścian pionowych.
- Układanie jest dozwolone w kierunku poziomym lub pionowym na konstrukcji szkieletowej.

Zakres spadku

90°

Podkonstrukcja

- Minimalna szerokość podpory drewnianej – 60 mm (wykonanej z drewna kompatybilnego z cynkiem)
- Minimalna szerokość podpory metalowej – 50 mm, grubość profilu 1,5 mm

Warunki klimatyczne

- Można stosować na terenie całego kraju.
- W zależności od stref klimatycznych należy wziąć pod uwagę wskazówki zawarte w poradniku użytkownika.

Warunki szczególne

Powierzchnie wlotów i wylotów powietrza do warstwy wentylacyjnej zgodnie z obliczeniami wynikającymi z obowiązujących norm.

VM Building Solutions Deutschland GmbH Sp. z o. o.

Ruhrallee 175

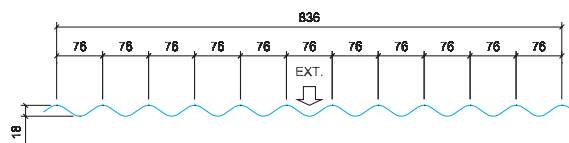
45326 Essen

Tel :+48 604 837 746 / +48 606 842 661

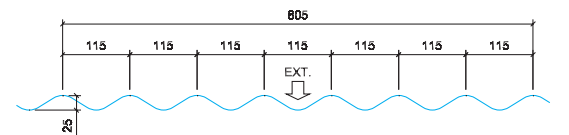
vmzinc.poland@vmbuildingsolutions.com

www.vmzinc.pl

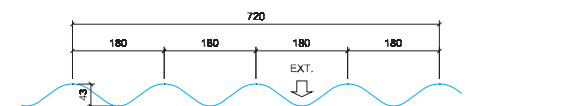
Profil sinus 18/76



Profil sinus 25/115



Profil sinus 43/180



Dokumentacja VMZINC®

Poradnik użytkownika VMZINC® dotyczący systemu

- Opis elementów składowych
- Wytyczne zastosowania i montażu
- Rozwiązania dotyczące detali wykończeniowych

W przypadku pytań lub wątpliwości prosimy o kontakt z naszym biurem.