

ÉDITION
2020

Le zinc, source d'inspiration



Photo de couverture:

Bilzen (Belgique)

Technique: Joint debout VMZINC

Aspect de surface: PIGMENTO brun

Faire construire sa maison, rénover son habitation, valoriser son patrimoine... autant de situations où le zinc est un choix de cœur et de raison.

Noble et élégant, ce matériau donne vie aux plus belles architectures, des plus simples aux plus sophistiquées, anciennes ou contemporaines.

Hier choisi pour ses performances de résistance et de durabilité, le zinc s'impose aujourd'hui grâce à ses qualités esthétiques et écologiques. Le zinc répond en effet parfaitement aux exigences de la construction durable.

04 Le zinc créatif

14 Le zinc essentiel

18 Le zinc durable

26 Le zinc partenaire

rénovation





Le zinc s'impose dans l'habitat individuel comme un élément architectural de premier ordre. Il s'adapte à tous types de projet, en couverture ou en façade, en construction neuve comme en rénovation. Il joue avec la lumière et les formes, tout en se mariant harmonieusement à d'autres matériaux pour réaliser des assemblages classiques ou inattendus.



esthétique

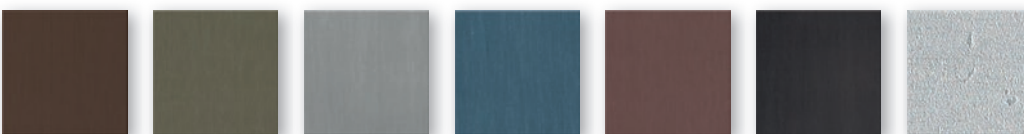
Grâce à une gamme étendue d'aspects de surface – brun, vert, gris, bleu, rouge, anthracite, gris gravé –



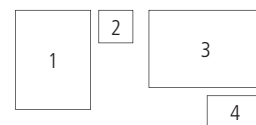
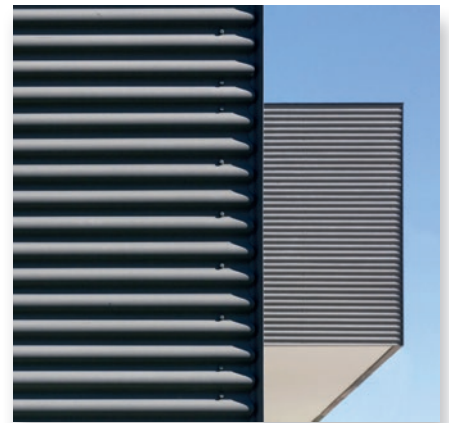
expressif



- 1 Limburg (Belgique)
Technique: Joint debout VMZINC
Aspect de surface: QUARTZ-ZINC
- 2 Laren (Pays-Bas)
Technique: Joint debout VMZINC
Aspect de surface: PIGMENTO rouge
- 3 Tinquex (France)
Technique: MOZAIK relief
Aspects de surface: PIGMENTO vert,
QUARTZ-ZINC et ANTHRA-ZINC



le zinc présente d'inédites variations chromatiques permettant d'allier couleurs et textures.



- 1** Angleur (Belgique)
Technique : Profil à emboîtement VMZINC et Profil perforé
Aspect de surface : QUARTZ-ZINC
- 2** Mornico Al Serio (Italie)
Technique : Profil sinus VMZINC
Aspect de surface : QUARTZ-ZINC
- 3** Monikie (Royaume-Uni)
Technique : Joint debout VMZINC
Aspect de surface : PIGMENTO vert
- 4** Lecco (Italie)
Technique : Profil à emboîtement VMZINC
Aspect de surface : PIGMENTO bleu

innovant

Le zinc peut être le matériau dominant d'une façade ou d'une couverture, ou apporter une touche complé-



teinté



mentaire à d'autres matériaux tels le bois, le verre, le béton, ou d'autres métaux.

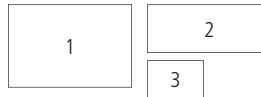


audacieux

Le zinc autorise les formes les plus créatives. Matériau malléable comme peu d'autres, il se



adaptable



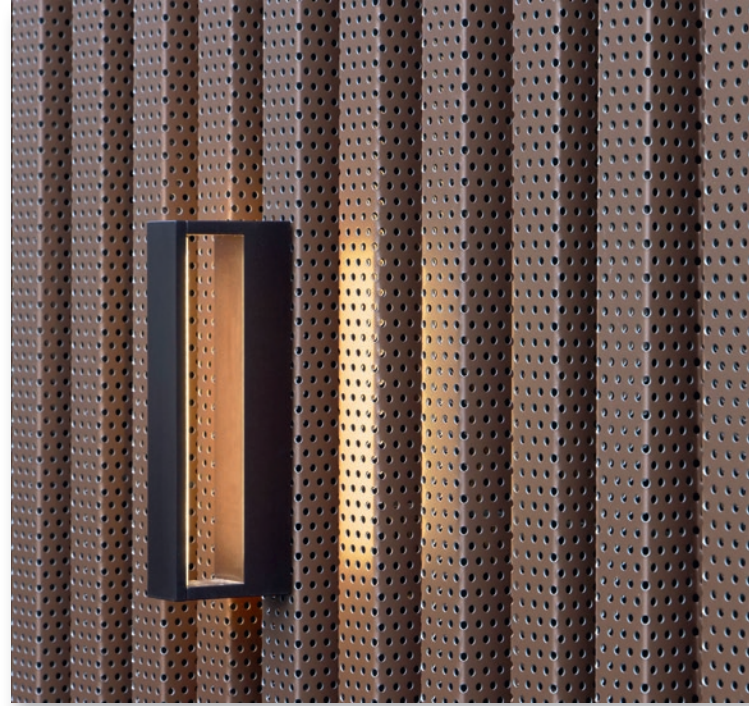
- 1 Bruxelles (Belgique)
Technique : Ecailles VMZINC
Aspect de surface : AZENGAR
- 2 Danemark
Technique : Joint debout VMZINC
Aspect de surface : QUARTZ-ZINC
- 3 Bellegarde (France)
Technique : Joint debout VMZINC
Aspect de surface : QUARTZ-ZINC

façonne, se plie et se courbe pour créer formes et silhouettes des plus audacieuses.



contemporain

Le zinc imprime sa marque distinctive à tous vos projets de construction ou de rénovation.



unique



- 1 Kortrijk (Belgique)
Technique: Profil sinus VMZINC
Aspect de surface: QUARTZ-ZINC
- 2 Aye (Belgique)
Technique: Profil à emboîtement VMZINC
Aspect de surface: AZENGAR
- 3 Bertrange (Grand-Duché de Luxembourg)
Technique: Profil perforé
Aspect de surface: PIGMENTO brun

Ses lignes épurées et ses surfaces chaleureuses se mettent au service de vos envies.

patrimoine



Hôtel Marriot – Bruxelles (Belgique) - Technique : Joint debout VMZINC - Aspect de surface : QUARTZ-ZINC

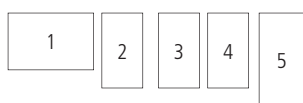


Au-delà de son application en façade et en couverture, le zinc offre d'autres variétés d'utilisation. Une gouttière en zinc ne se contente pas d'être fonctionnelle. Désormais elle habille d'une touche subtile la ligne de la maison, créant des effets discrets de relief et affichant sa résistance hors pair. Arêtiers, noues, rives, abergements... sont autant de points singuliers que le zinc permet de réaliser pour une parfaite finition esthétique et une étanchéité durable des toitures, qu'elles soient en zinc, en ardoise ou en tuile.

Pour couronner votre habitation, rien de comparable aux ornements traditionnels : coqs, girouettes, tuyaux et gouttières ornemanés, contribuent à valoriser votre patrimoine.



fonctionnel



- 1 Bruxelles (Belgique)
Technique : Ornaments de VMZINC
Aspect de surface : QUARTZ-ZINC
- 2 Clapham Common (Royaume-Uni)
Technique : Ornaments de VMZINC
Aspect de surface : zinc naturel
- 3 Wijnegem (Belgique)
Technique : Ornaments de VMZINC
Aspect de surface : zinc naturel
- 4 Coude dauphin de VMZINC
Aspect de surface : QUARTZ-ZINC
- 5 Huntsville (USA)
Technique : Gouttières de VMZINC
Aspect de surface : zinc naturel

fiable

Discrètes, les coutures du toit sont réalisées à l'aide d'accessoires en zinc qui garantissent l'étanchéité.



& décoratif

Des ornements traditionnels ajoutent une touche esthétique à la maison.

naturel

Villers-la-Ville (Belgique) - Technique : joint débord VMZINC et Profil à emboîtement VMZINC - Aspects de surface : QUARTZ-ZINC et ANTHRA-ZINC



Le zinc durable

Asten (Pays-Bas) - Technique : Joint debout VMZINC - Aspects de surface : QUARTZ-ZINC



Le zinc est un choix pertinent pour la réalisation d'un habitat respectueux de l'environnement. Au-delà de son caractère naturel et essentiel à la vie, le zinc utilisé dans le bâtiment est remarquable pour sa grande durabilité, sa recyclabilité et la quantité modérée d'énergie nécessaire à sa fabrication. Des caractéristiques environnementales reconnues qui s'associent aux solutions développées par VMZINC pour répondre aux exigences de la construction durable.



respectueux

1 Bakkeveen (Pays-Bas)
Technique: Profil à clin VMZINC
Aspect de surface: QUARTZ-ZINC

2 Corbais (Belgique)
Technique: Joint debout VMZINC
Aspect de surface: AZENGAR

Alors que le respect de l'environnement et la préservation des énergies s'affirment comme des préoccupa-



recyclable

tions majeures, le zinc contribue à l'effort collectif en faveur des générations futures.



intégré

En construction neuve comme en rénovation, le zinc répond aux exigences des nouvelles normes de



- 1 Anderlecht (Belgique)
Technique : Joint debout VMZINC
et Profil à emboîtement VMZINC
Aspect de surface : QUARTZ-ZINC
et PIGMENTO rouge
- 2 Lier (Belgique)
Technique : Profil agrafé VMZINC
Aspect de surface : QUARTZ-ZINC
- 3 Genk (Belgique)
Technique : Profil agrafé VMZINC
Aspect de surface : QUARTZ-ZINC

écologique

l'habitat durable et contribue à la performance énergétique globale des bâtiments.



résistant



- 1 Chamonix (France)
Technique : Joint debout VMZINC
Aspect de surface : QUARTZ-ZINC
- 2 Les toitures en zinc de Paris
Aspect de surface : zinc naturel
- 3 Bruxelles (Belgique)
Technique : Tasseaux VMZINC
et Ecailles VMZINC
Aspect de surface : zinc naturel
- 4 Knokke (Belgique)
Technique : Joint debout VMZINC
Aspect de surface : QUARTZ-ZINC

Sa fiabilité, sa pérennité et son absence d'entretien sont des atouts qui garantissent votre bien



p erennne

dans le temps. Le zinc, investissement rentable, valorise votre patrimoine.

VMZINC dispose, pour l'application du zinc en toiture et en façade, d'un réseau d'installateurs partenaires qui répondent à des critères de sélection stricts. Pour votre construction neuve ou votre rénovation, faites confiance à leur réputation, professionnalisme, connaissance des produits et maîtrise des techniques d'application.

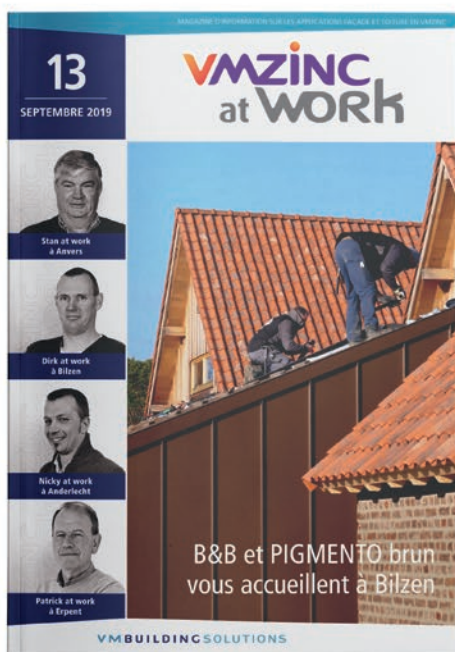
- Un installateur VMZINC at WORK répondra en fonction de sa disponibilité et de sa charge de travail, favorablement ou non, à toutes demandes d'offre de prix dans un laps de temps raisonnable. N'hésitez pas à vous adresser à plusieurs installateurs VMZINC at WORK.
- Un installateur VMZINC at WORK peut être trouvé par le biais de notre application "Enregistrez votre projet" sur notre site web vmzinc.be. Il vous suffit d'y répondre à quelques questions, d'y préciser le type de projet et votre requête sera soumise au réseau VMZINC at WORK. Les installateurs intéressés et disponibles vous contacteront rapidement.



Découvrez, sur notre site web, le magazine VMZINC at WORK et ses nombreux reportages et témoignages.

Découvrez, sur notre chaîne YouTube/vmzinc at work, les vidéos des installateurs et leurs nombreuses références.

- Un installateur VMZINC at WORK est un professionnel de haut niveau qui en collaboration avec le maître d'œuvre, respectera le planning établi et communiquera clairement à ce sujet.
- Un installateur VMZINC at WORK traitera les offres de prix en connaissance de cause et proposera des prix sur base des prix indicatifs conseillés par VMZINC.
- Un installateur VMZINC at WORK, tant le chef d'entreprise que tous ses collaborateurs, sont régulièrement appelés à parfaire leurs connaissances et leurs compétences par le biais de formations.
- Un installateur VMZINC at WORK reçoit un support technique et peut, en cas de besoin, faire appel à l'expertise de VMZINC, de la conception du projet jusqu'à la mise en œuvre sur chantier





Consultez la brochure « Construction durable » et découvrez des bâtiments avec une enveloppe zinc certifiés de par le monde, prouvant ainsi la contribution des solutions VMZINC à l'obtention d'une certification reconnue en matière de construction durable.