

EDITION 2023

Profil à clin VMZINC®

Guide de prescription et de pose



VMZINC

Profil à clin VMZINC®

1 profondeur et 7 teintes

Le Profil à clin VMZINC® a été développé avec pour objectif de faciliter sa mise en œuvre mais aussi d'offrir un large éventail de teintes et de combinaisons.

La gamme du Profil à clin VMZINC® se compose d'une profondeur et de 7 aspects de surface.

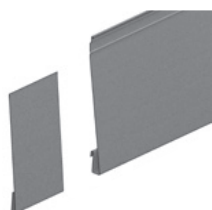
Profondeur 13 mm

Profil à clin



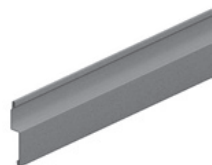
	Code article	Profondeur	Longueur	Largeur	Épaisseur	Emballage
	220028363	13 mm	3000 mm	200 mm	0,7 mm	5 pièces
	220028364	13 mm	3000 mm	200 mm	0,7 mm	5 pièces
	220028365	13 mm	3000 mm	200 mm	0,7 mm	5 pièces
	220028366	13 mm	3000 mm	200 mm	0,7 mm	5 pièces
	220028367	13 mm	3000 mm	200 mm	0,7 mm	5 pièces
	220028368	13 mm	3000 mm	200 mm	0,7 mm	5 pièces
	220028369	13 mm	3000 mm	200 mm	0,7 mm	5 pièces

Éclisse



	Code article	Profondeur	Longueur	Largeur	Épaisseur	Emballage
	220022503	13 mm	100 mm	200 mm	0,7 mm	10 pièces
	220021801	13 mm	100 mm	200 mm	0,7 mm	10 pièces
	220021802	13 mm	100 mm	200 mm	0,7 mm	10 pièces
	220021803	13 mm	100 mm	200 mm	0,7 mm	10 pièces
	220021804	13 mm	100 mm	200 mm	0,7 mm	10 pièces
	220021805	13 mm	100 mm	200 mm	0,7 mm	10 pièces
	220021806	13 mm	100 mm	200 mm	0,7 mm	10 pièces

Pied de bardage



	Code article	Longueur	Épaisseur	Emballage
	220022927	3000 mm	0,8 mm	1 pièce
	220021916	3000 mm	0,8 mm	1 pièce
	220021917	3000 mm	0,8 mm	1 pièce
	220021918	3000 mm	0,8 mm	1 pièce
	220021919	3000 mm	0,8 mm	1 pièce
	220021920	3000 mm	0,8 mm	1 pièce
	220021921	3000 mm	0,8 mm	1 pièce

Préparation

Pour les prescriptions générales concernant l'application et l'usage correct du zinc de VMZINC®, veuillez consulter la brochure « Généralités ».
Celle-ci est disponible en format PDF et est téléchargeable à partir du site www.vmezinc.be.

Domaine d'application

Le Profil à clin VMZINC® est un revêtement de façade en zinc de VMZINC® développé tant pour des projets neufs que pour des projets de rénovation. Le Profil à clin VMZINC® s'applique sur des parois verticales à 90°.
Consulter le service technique de VMZINC® pour des bâtiments supérieurs à une hauteur de 30 m.

Expérience de l'entreprise de construction

Seule une expérience minimale en pose de bardage est requise pour le placement du Profil à clin VMZINC®.
VM Building Solutions Benelux organise des formations pratiques à ce sujet.
Consultez les données sur notre site internet www.vmezinc.be ou contactez-nous au 03 500 40 28.

Recommandations de stockage

Le Profil à clin VMZINC® doit être stocké dans un endroit sec, couvert et ventilé. Les profils sont pourvus d'un film spécial qui les protège durant le transport et la pose. Le film devra être retiré au plus tard 60 jours après la pose à moins que des travaux à proximité puissent salir les profils. Il est préférable que le film soit directement retiré lorsque celui-ci doit se trouver entre d'autres éléments et qu'il sera difficile à ôter par la suite.

Structure portante

Le Profil à clin VMZINC® peut être placé sur un support en bois ou métallique (aluminium ou acier galvanisé) aussi bien en rénovation qu'en construction neuve.

Étanchéité de la façade

Sous le revêtement de façade en Profil à clin VMZINC®, il est recommandé de prévoir la VMZINC Membrane, tissé imperméable à l'eau et perméable à la vapeur d'eau, afin de protéger la structure portante et certains types d'isolants sensibles à la condensation.

Fixation Sécurité incendie

La fixation du Profil à clin VMZINC® se fait à l'aide de clous ou de vis tels que décrits en page 5.

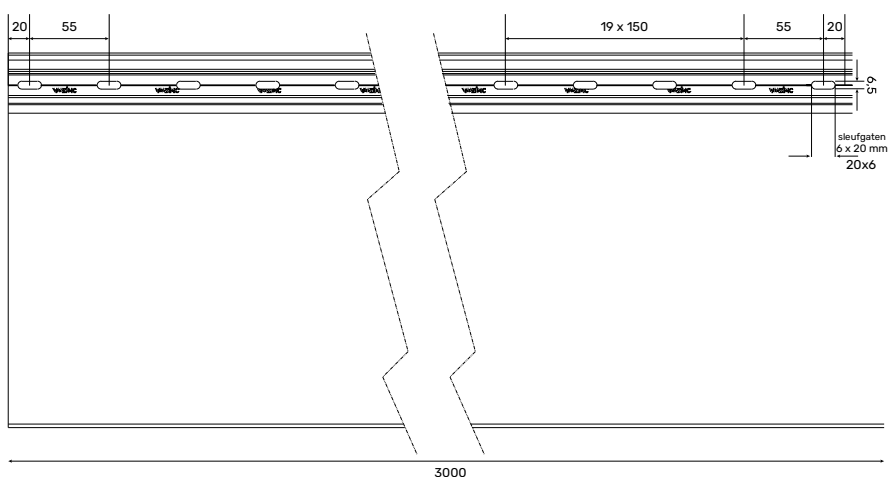
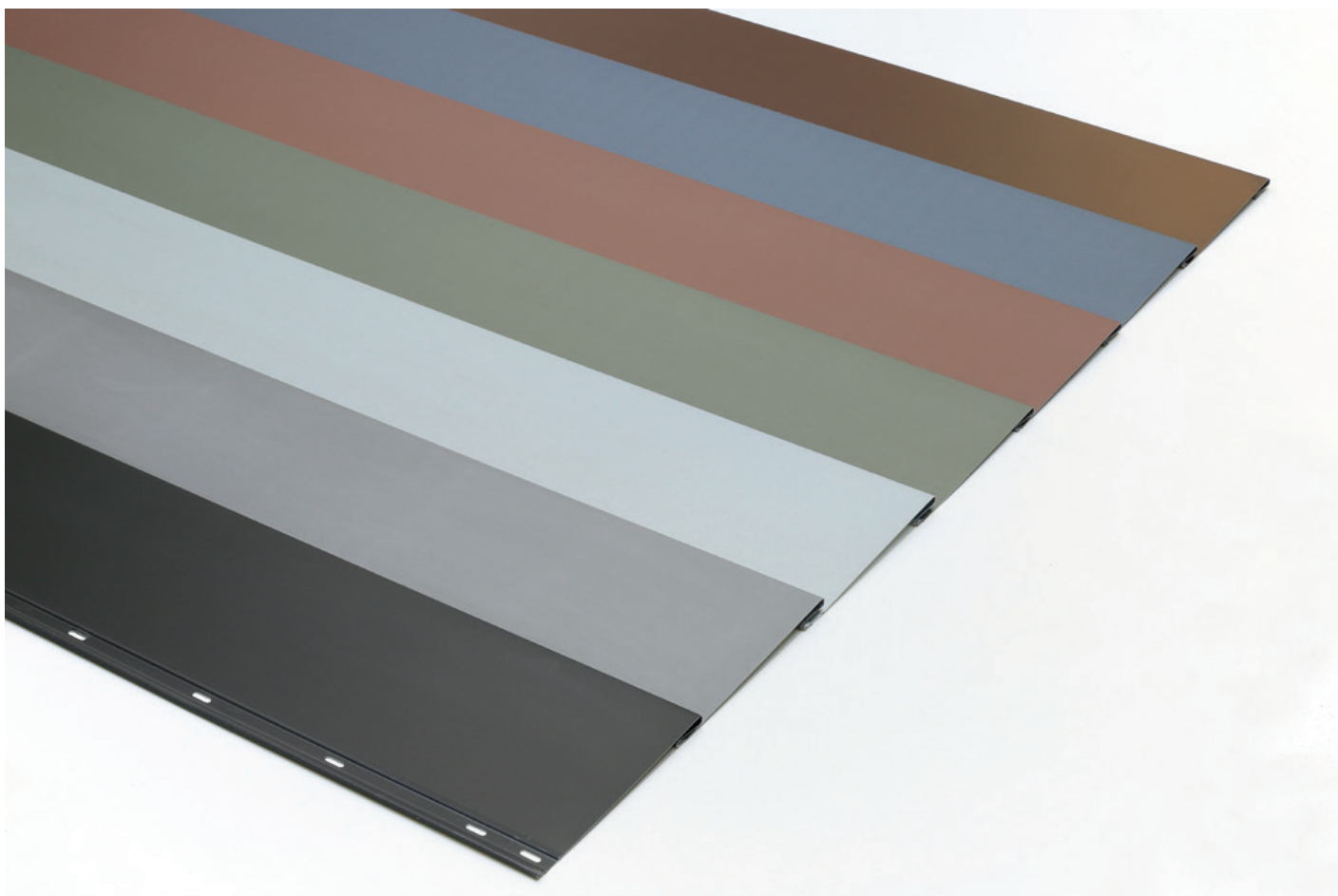
Finition en zinc des pourtours de portes et fenêtres

Aucune limitation ne s'applique à ce système.

Les profils standards Unicprofile facade VMZINC® suffisent pour réaliser facilement et rapidement toutes les finitions des ouvertures de portes et fenêtres. Ils sont décrits en page 11. Un guide de pose de l'Unicprofile facade VMZINC® est disponible sous forme d'une brochure et sous forme d'un PDF téléchargeable à partir du site www.vmezinc.be.
Une vidéo est également consultable à partir du site de VMZINC® et sur YouTube.

Profil à clin VMZINC®

Pré-perçage du profil Clin VMZINC®



Pour toujours plus de simplicité et vous permettre de gagner du temps dans la mise en oeuvre, le profil Clin est à présent doté en standard d'un **pré-perçage par trous oblongs de 6x20 mm** selon les distances indiquées sur le dessin de gauche.

Cette solution convient pour des distances entre chevrons de 450 mm et 600 mm.

Profil à clin VMZINC®

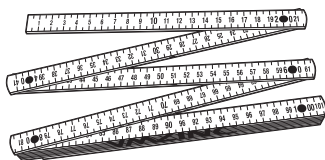
Outillage

La simplicité de pose du Profil à clin VMZINC® se traduit également dans la simplicité de l'équipement et de l'outillage nécessaires à l'installation de ce revêtement de façade en zinc de VMZINC®. Un outillage réduit et léger peu encombrant sur chantier.

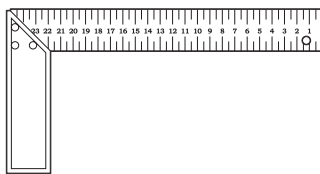
Crayon



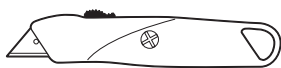
Mètre



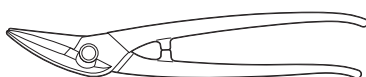
Équerre



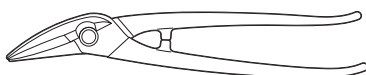
Cutter



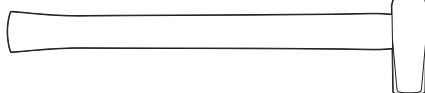
Cisaille droite



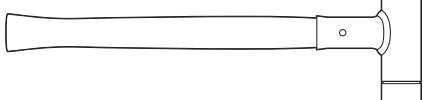
Cisaille gauche



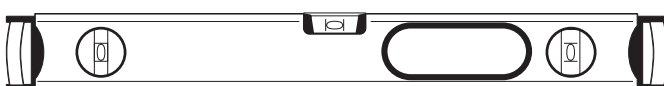
Petit marteau



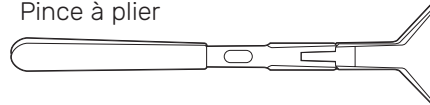
Maillet nylon



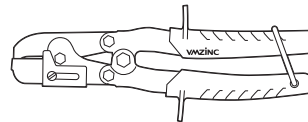
Niveau



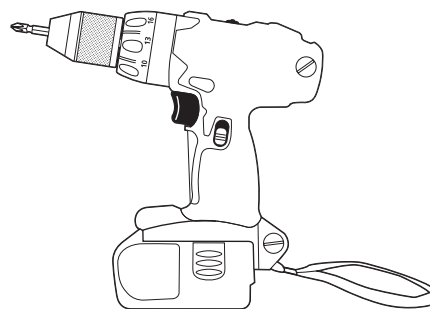
Pince à plier



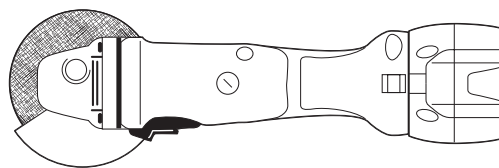
Pince interclips



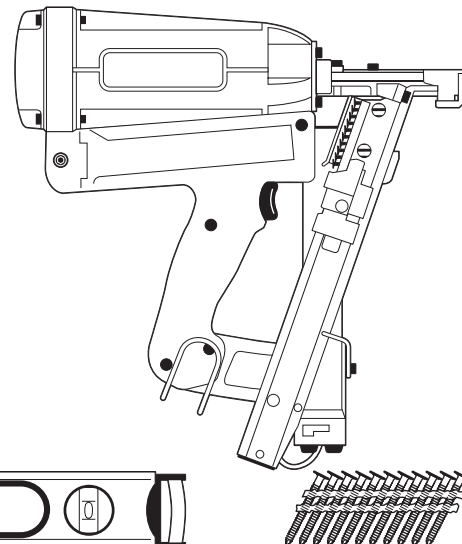
Visseuse



Disqueuse



Cloueuse pneumatique et clous



Profil à clin VMZINC®

Montage et fixation

Le Profil à clin VMZINC® est complété de 2 éléments essentiels pour l'installation de ce revêtement de façade. Le pied de bardage qui sert d'amorce au montage des Profils à clin VMZINC® et l'éclisse qui assure la jonction transversale des Profils à clin VMZINC®.

Le profil à clin

Le bardage en Profil à clin VMZINC® est extrêmement léger. Avec une épaisseur de 0,7 mm celui-ci affiche un poids de 7,6 kg/m². Le nombre de panneau par m² est de 1,66, soit 5 panneaux pour 3 m². Le nombre d'éclisse par m² est de 1,67.m².

Montage des éléments

Tout commence dans le bas et par le pied de bardage. Des trous de fixation oblongs sont prévus tous les 5 cm. Celui-ci doit être posé de manière parfaitement horizontale et ensuite fixé au support. Sur le pied de bardage se pose le Profil à clin VMZINC® par simple emboîtement.

Le Profil à clin VMZINC® peut être monté par une seule personne grâce à sa légèreté – 4,56 kg le profil – et grâce à son principe d'emboîtement par auto-calage.

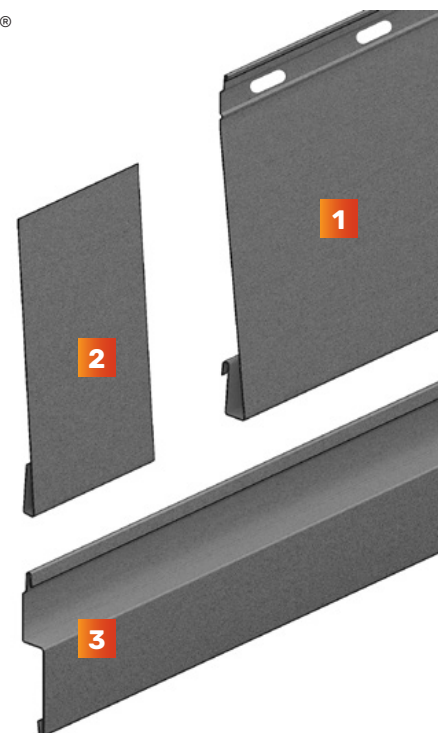
Le Profil à clin VMZINC® a une longueur de maximum 3 m. Pour des façades d'une largeur supérieure à 3 m, la jonction transversale du Profil à clin VMZINC® se fait à l'aide d'une éclisse. Celle-ci se place derrière et à l'extrémité du Profil à clin VMZINC® et se fixe au Profil à clin VMZINC® à l'aide d'une vis ou d'un rivet. L'éclisse se fixe d'un seul côté. Il est important de respecter un écart de 5 mm entre les Profils à clin VMZINC®. Pour un alignement optimal, la jonction transversale du Profil à clin VMZINC® se fait idéalement avec un point d'appui sur l'ossature rapportée.

Le Profil à clin VMZINC® doit avoir au minimum 2 points d'appui sur l'ossature. L'ossature rapportée peut être en bois ou en métal (Les deux structures porteuses sont décrites dans les pages suivantes.).

Fixation des éléments

La fixation peut être effectuée à l'aide d'une cloueuse pneumatique ou d'une visseuse au niveau des trous oblongs. Le mode de fixation dépend de la structure porteuse sur laquelle le profil à clin VMZINC® est fixé.

- 1 Profil à clin VMZINC®
- 2 Éclisse
- 3 Pied de bardage



Montage sur support bois :

Type de clous : Clous annelés en acier inox.

- Longueur minimale de 32 mm tête plate diamètre de 7 mm.

Type de vis : vis auto-taraudeuses en acier inox – tête arrondie.

Fixation minimum tous les 600 mm.

Montage sur support en aluminium ou en métal galvanisé :

Type de vis : vis auto-taraudeuses en acier inox – tête arrondie.

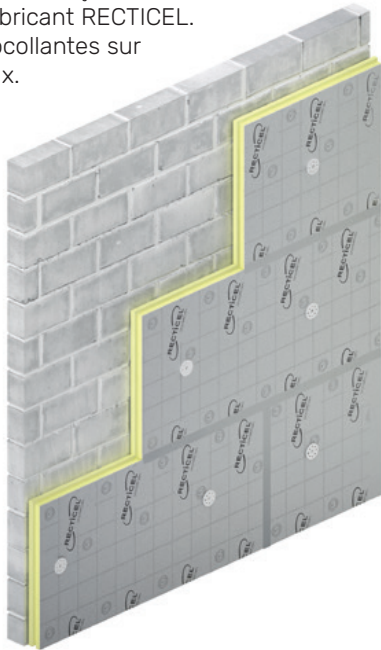
Fixation minimum tous les 600 mm.

Profil à clin VMZINC®

Montage sur support bois

Le montage du Profil à clin VMZINC® sur ossature bois tel que décrit et visualisé ci-dessous correspond à la façade rapportée Isofinish. Celle-ci assure un bouclier thermique continu et étanche à l'air et un système de fixation sans pont thermique de l'ossature autoportante.

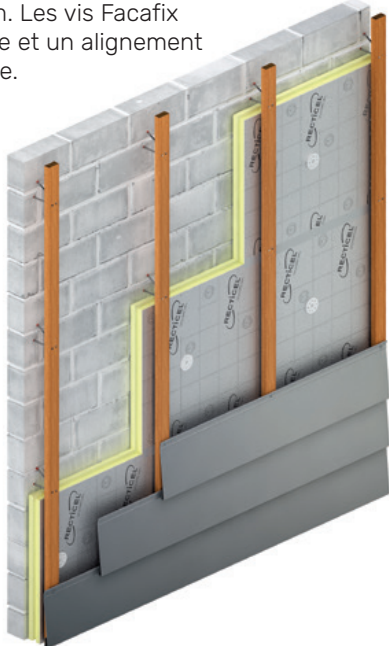
- 1** Posez et fixez l'isolation de façade Powerwall suivant les prescriptions du fabricant RECTICEL. Posez les bandes autocollantes sur les joints des panneaux.



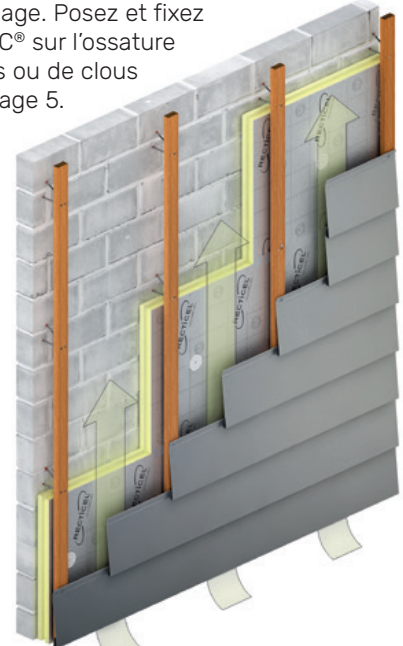
- 2** Posez les chevrons de minimum 50 mm x 30 mm et fixez-les à l'aide des vis Facafix suivant les prescriptions du fabricant BORGH.



- 3** Veillez à aligner et à fixer les chevrons avec un entraxe de maximum 600 mm. Les vis Facafix permettent un réglage et un alignement rigoureux de l'ossature.



- 4** Assurez un appel d'air dans le bas et une évacuation dans le haut du bardage. Posez et fixez le Profil à clin VMZINC® sur l'ossature en bois à l'aide de vis ou de clous tels que décrits en page 5.



Profil à clin VMZINC®

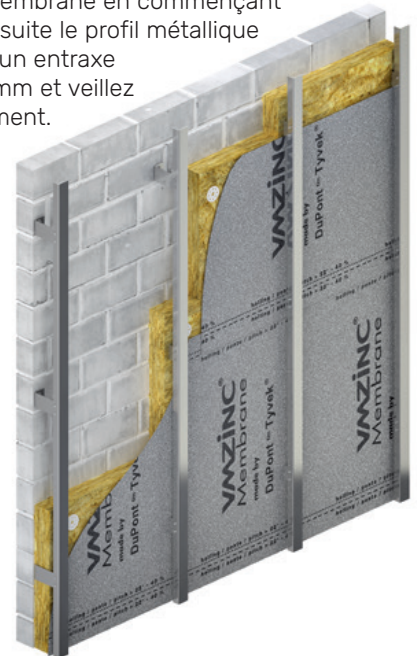
Montage sur support en métal

Le montage du Profil à clin VMZINC® sur ossature en métal tel que décrit et visualisé ci-dessous correspond à une façade rapportée et isolée à l'aide de panneaux en laine de roche de haute densité. Pour ce type d'isolant, VMZINC® préconise l'usage de la VMZINC Membrane.

- 1** Disposez les équerres métalliques tous les 600 mm et fixez-les suivant les prescriptions du fabricant. Posez et fixez ensuite la laine de roche suivant les prescriptions du fabricant.



- 2** Posez la VMZINC Membrane en commençant par le bas. Fixez ensuite le profil métallique aux équerres avec un entraxe de maximum 600 mm et veillez à un parfait alignement.



- 3** Posez et fixez le Profil à clin VMZINC® sur l'ossature en métal à l'aide de vis auto-taraudeuses telles que décrites en page 5.



- 4** Assurez un espace continu de minimum 20 mm entre la VMZINC Membrane et le Profil à clin VMZINC®. Évitez ainsi, grâce à une aération de bas en haut, toute formation de condensation.



Profil à clin VMZINC®

Tête et pied de bardage

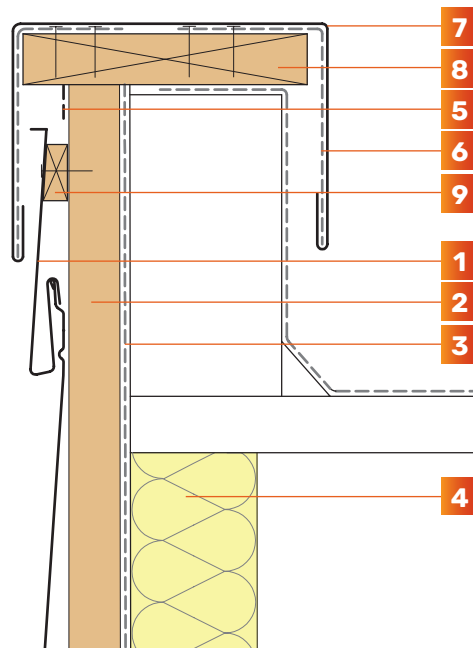
Les détails techniques repris ci-dessous permettent de visualiser en coupe le montage du Profil à clin VMZINC® et de ses finitions. Les deux dessins suivants détaillent la tête et le pied de bardage d'une façade réalisée en Profil à clin VMZINC®.

Tête de bardage

Schéma de principe

- 1 Profil à clin VMZINC®
- 2 Contre-latte & vide ventilé
- 3 VMZINC Membrane
- 4 Isolant thermique
- 5 Treillis protecteur en zinc déployé
- 6 Patte de support en zinc
- 7 Couvre-mur en zinc
- 8 Volige
- 9 Cale de bois

Veuillez vous référer au détail technique complet disponible sur www.vmezinc.be.

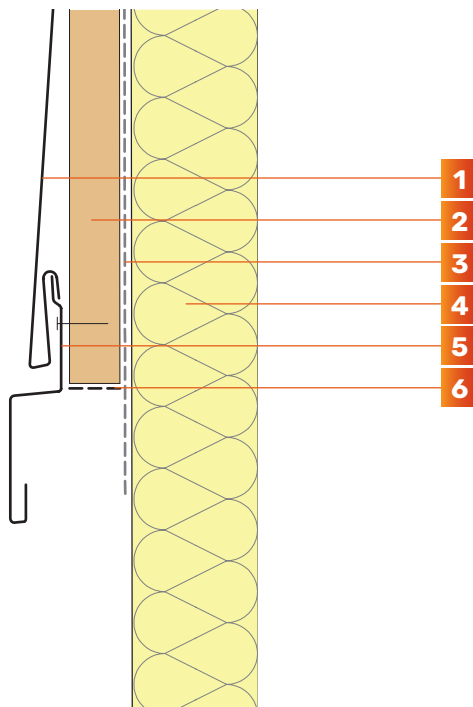


Pied de bardage

Schéma de principe

- 1 Profil à clin VMZINC®
- 2 Contre-latte & vide ventilé
- 3 VMZINC Membrane
- 4 Isolant thermique
- 5 Pied de bardage
- 6 Treillis protecteur en zinc déployé

Veuillez vous référer au détail technique complet disponible sur www.vmezinc.be.





Angle rentrant et sortant

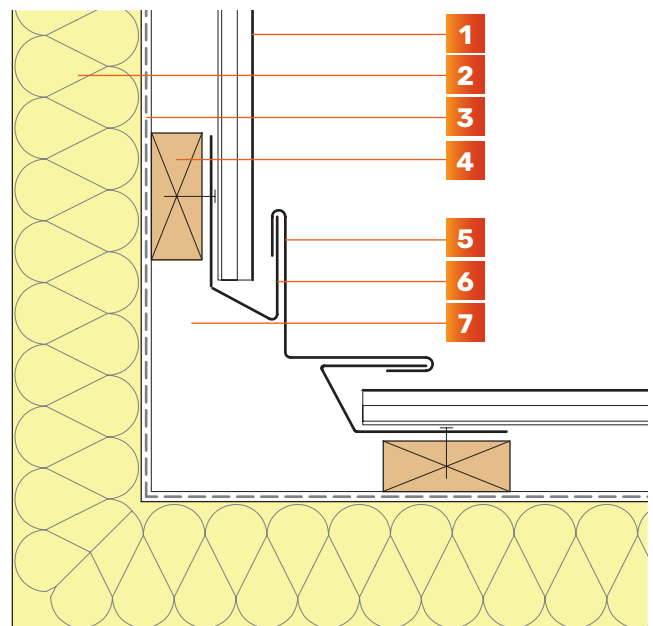
Les détails techniques repris ci-dessous permettent de visualiser en coupe le montage et du Profil à clin VMZINC® et de ses finitions. Les deux dessins suivants détaillent un angle rentrant et un angle sortant d'une façade réalisée en Profil à clin VMZINC®.

Angle rentrant

Schéma de principe

- 1 Profil à clin VMZINC®
- 2 Isolant thermique
- 3 VMZINC Membrane
- 4 Contre-latte de min. 50 mm x 30 mm
- 5 Profil d'angle en zinc
- 6 Uniprofile facade F6
- 7 Vide ventilé

Veillez vous référer au détail technique complet disponible sur www.vmezinc.be.

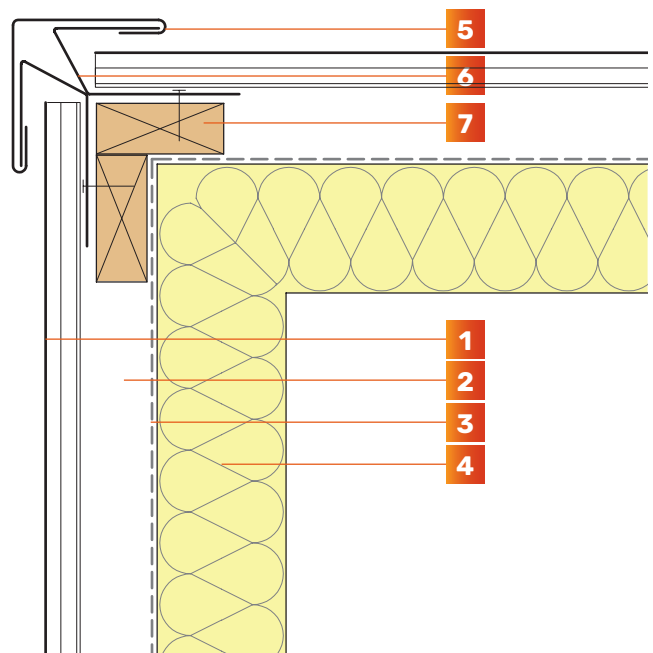


Angle sortant

Schéma de principe

- 1 Profil à clin VMZINC®
- 2 Vide ventilé
- 3 VMZINC Membrane
- 4 Isolant thermique
- 5 Profil d'angle en zinc
- 6 Uniprofile facade F6
- 7 Contre-latte de min. 50 mm x 30 mm

Veillez vous référer au détail technique complet disponible sur www.vmezinc.be.





Profil à clin VMZINC®

Finition latérale

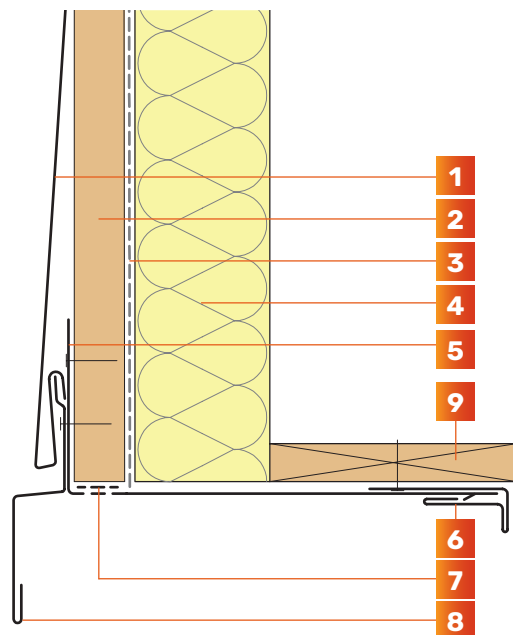
Les détails techniques repris ci-dessous permettent de visualiser en coupe le montage et du Profil à clin VMZINC® et de ses finitions. Le dessin suivant détaille la finition latérale d'une façade réalisée en Profil à clin VMZINC®.

Pied de bardage avec plafond

Schéma de principe

- 1 Profil à clin VMZINC®
- 2 Contre-latte & vide ventilé
- 3 VMZINC Membrane
- 4 Isolant thermique
- 5 Panneau accroché en zinc
- 6 Uniprofile facade F4
- 7 Treillis protecteur en zinc déployé
- 8 Pied de bardage
- 9 Chevron

Veillez vous référer au détail technique complet disponible sur www.vmezinc.be.

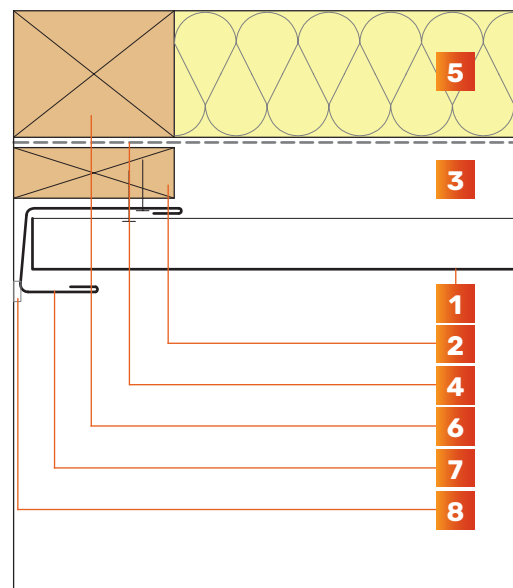


Finition latérale

Schéma de principe

- 1 Profil à clin VMZINC®
- 2 Contre-latte
- 3 Vide ventilé
- 4 VMZINC Membrane
- 5 Isolant thermique
- 6 Chevron
- 7 Profil U en zinc
- 8 Calfeutrage souple

Veillez vous référer au détail technique complet disponible sur www.vmezinc.be.

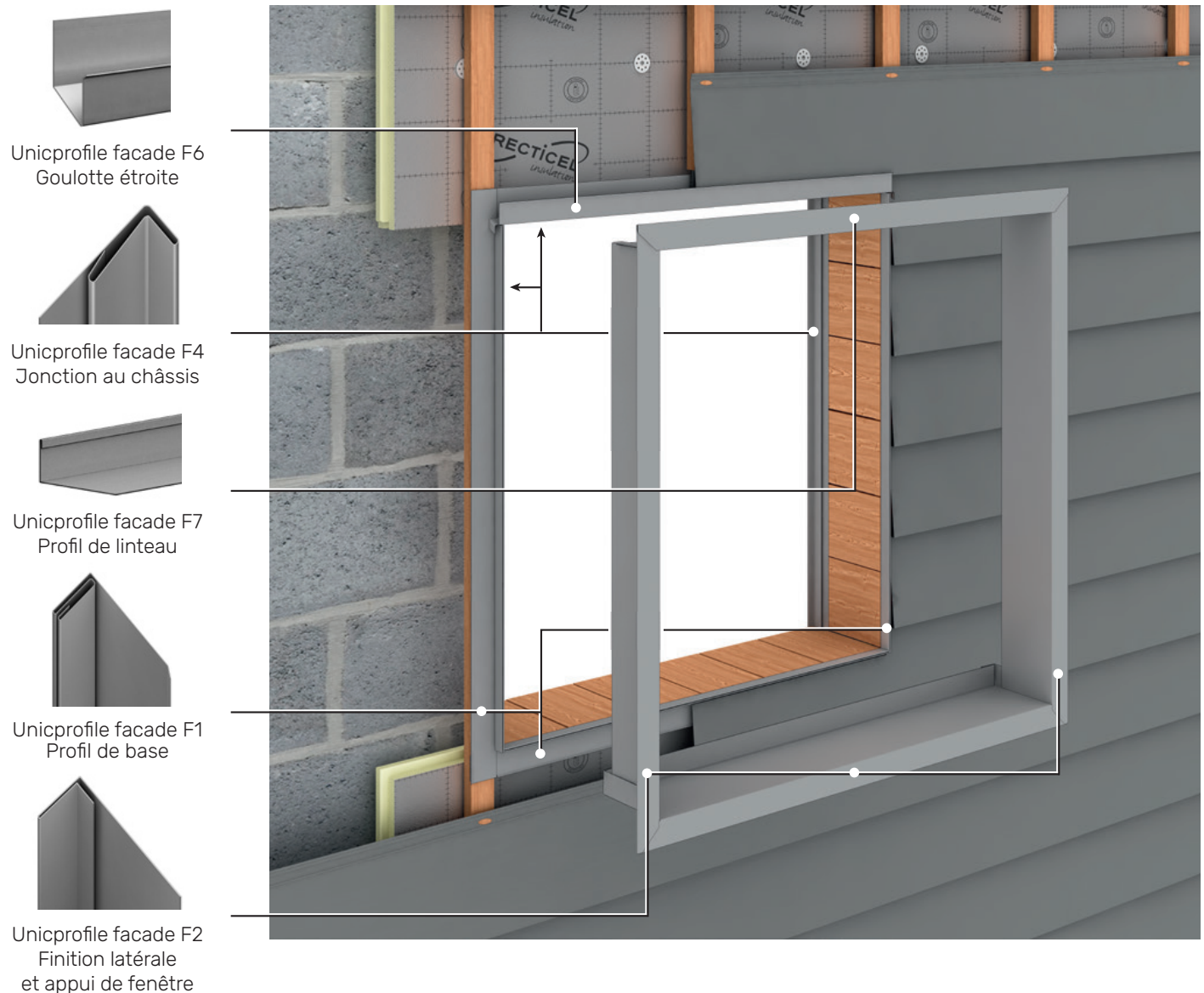




Profil à clin VMZINC®

Finitions de portes et fenêtres

Cinq profils standards Uniprofile facade VMZINC® suffisent pour réaliser facilement et rapidement toutes les finitions des ouvertures de portes et fenêtres. Ces profils, disponibles dans toutes les teintes de VMZINC® s'appliquent à tous les systèmes de facade en zinc de VMZINC®.



Les profils Uniprofile facade VMZINC® sont disponibles dans les aspects de surface suivants



* Référence RAL indicative et proche de l'aspect de surface du zinc® de VMZINC® à l'état neuf.

Objet

Ce document est destiné aux prescripteurs (architectes et maîtres d'œuvre chargés de la conception des ouvrages) et aux utilisateurs (entreprises chargées de la mise en œuvre sur les chantiers) du produit ou système désigné. Il a pour objet de donner les principaux éléments d'information, textes et schémas, spécifiques à la prescription et à la mise en œuvre dudit produit ou système : présentation, domaine d'emploi, description des composants, mise en œuvre (y compris supports de pose), traitement des finitions. Toute utilisation ou prescription en dehors du domaine d'emploi indiqué et/ou des prescriptions du présent guide suppose une consultation spécifique des services techniques de VM Building Solutions Benelux et ce, sans que la responsabilité de cette dernière ne puisse être engagée quant à la faisabilité de conception ou de mise en œuvre de ces projets.

Territoire d'application

Ce document n'est applicable à la pose du produit ou système désigné que pour des chantiers localisés en Belgique et au Grand-Duché de Luxembourg.

Qualifications et documents de référence

Nous rappelons que la prescription de dispositifs constructifs complets pour un ouvrage donné demeure de la compétence exclusive des maîtres d'œuvre du bâtiment, qui doivent notamment veiller à ce que l'usage des produits prescrits soit adapté à la finalité constructive de l'ouvrage et compatible avec les autres produits et techniques employés.

Il est précisé que la bonne utilisation de ce guide présuppose la connaissance du matériau zinc de VMZINC® ainsi que celle du métier de couvreur zingueur. Au moment de la réalisation du chantier, il y a lieu de se conformer à l'ensemble des normes en vigueur du pays où se situe ce chantier. Par ailleurs, VM Building Solutions Benelux organise des stages de formation réservés aux professionnels.

Responsabilité

Sauf accord écrit de VM Building Solutions Benelux, cette dernière ne pourra être tenue responsable pour aucun dommage résultant d'une prescription ou d'une mise en œuvre qui ne respecterait pas l'ensemble des prescriptions de VM Building Solutions Benelux, ainsi que les normes et pratiques susmentionnées.

VM Building Solutions NV/SA

Schoonmansveld 48,
BE-2870 Puurs-Sint-Amands
T +32 (0)3 500 40 30
F +32 (0)3 500 40 40
info.be@vmbuildingsolutions.com
www.vmbuildingsolutions.com

www.vmezinc.be