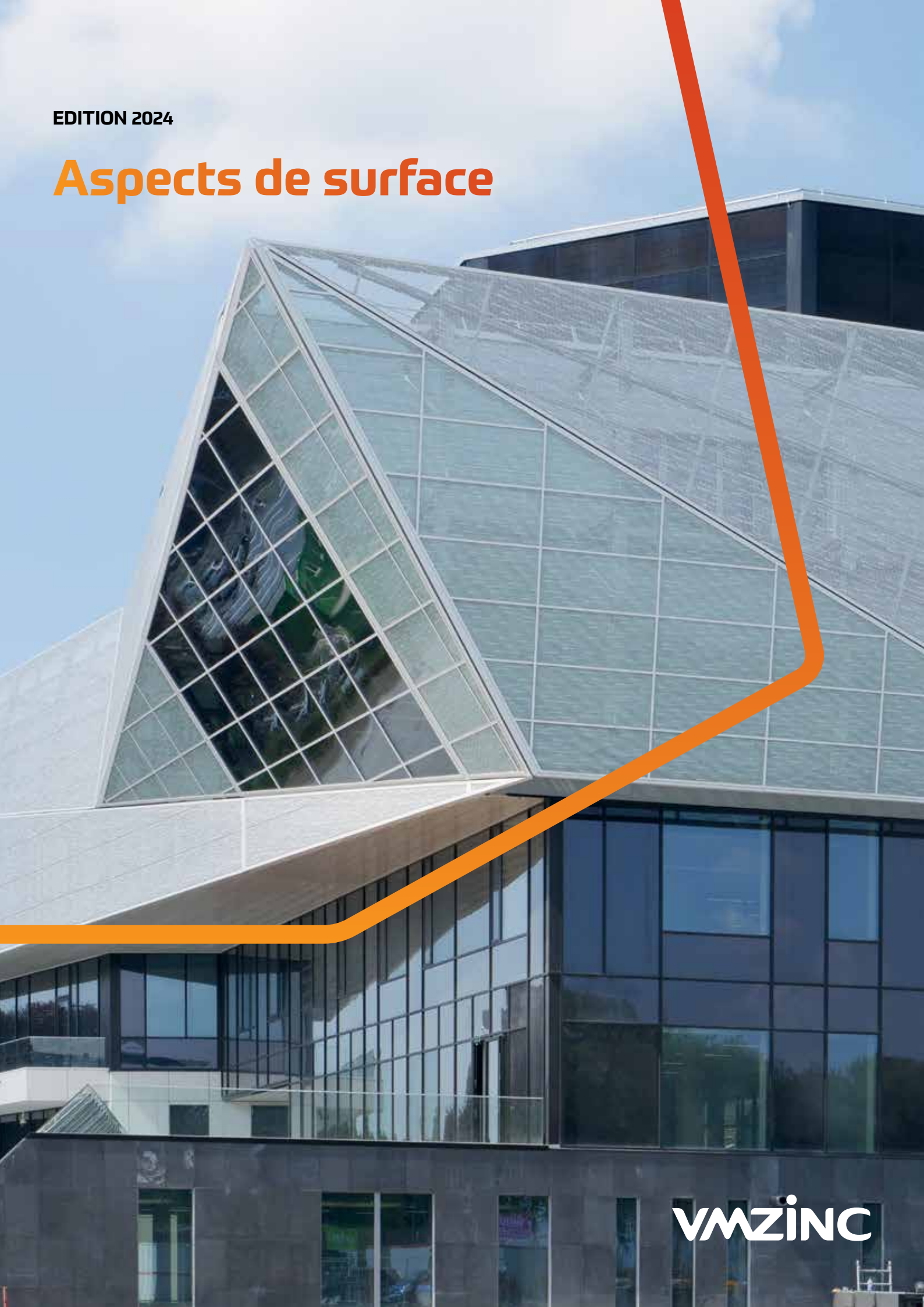


EDITION 2024

# Aspects de surface



VMZINC

## Aspects de surface

# Chaque détail compte

Le zinc est connu pour être un **matériau souple et naturel**, facile à travailler et à plier. Ces propriétés font du zinc le matériau parfait pour habiller votre bâtiment. Il s'agit d'un matériau noble et très durable qui nécessite peu d'entretien.

Les propriétés intrinsèques du zinc permettent aux produits VMZINC® de créer une **liberté architecturale totale**. VMZINC® participe à la réflexion des architectes et des installateurs qui travaillent le zinc. Nous leur proposons des produits qui s'adaptent à tous les types de bâtiments. Sur la base de nos connaissances et de nos compétences, nous concevons les bonnes solutions adaptées et évaluons leur faisabilité. La différence réside souvent dans les détails.

Dans cette brochure, vous découvrirez un large éventail d'aspects de surface qui se combinent en parfaite harmonie avec le bois, la brique, le ciment, le verre, la pierre et d'autres matériaux. Ce matériau chaud et lumineux capte réellement l'imagination et laisse libre cours au reflet naturel de la lumière, des couleurs et des nuances changeantes dans le ciel.

Le zinc est un matériau riche en histoire et notre gamme ne cesse de s'enrichir. La Collection Noire VMZINC® est un bel exemple de notre esprit d'innovation. Avec cette collection, nous créons un nouvel univers coloré remarquable qui répond aux tendances actuelles de la construction.

Vous souhaitez en savoir plus sur nos collections après avoir consulté ce guide ? Prenez rendez-vous sans engagement pour discuter des possibilités. Transmettez-nous les informations nécessaires à l'adresse [info@vmzinc.be](mailto:info@vmzinc.be) ou contactez-nous via notre site web : [www.vmzinc.com](http://www.vmzinc.com)

QUARTZ-ZINC®  
Immeuble de bureaux  
Hoboken



# Aspects de surface

## Qualité éprouvée

Pionnier des traitements de surface, VMZINC® continue aujourd'hui d'exploiter son savoir-faire pour développer une gamme de couleurs conforme à la norme européenne EN 988. VMZINC® est constitué d'un alliage composé principalement de zinc de haute qualité conforme à la norme EN1179 et de petites quantités de cuivre et de titane.

L'ajout de cuivre rend l'alliage plus dur et augmente sa résistance mécanique. Le titane limite les déformations. Tous les produits VMZINC® sont conformes à la norme EN 988 et au label de qualité PREMIUMZINC qui dépasse la norme européenne.

ZINC NATUREL  
**NATUREL**



ZINC ENGRAVÉ  
**AZENGAR®**



RAL 9006\*

ZINC PRÉPATINÉ  
**QUARTZ-ZINC®**



RAL7037\*

ZINC PRÉPATINÉ  
**ANTHRA-ZINC®**

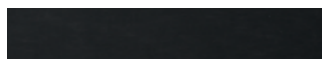


RAL7021\*

COLLECTION NOIRE  
**NUIT D'ENCRE**



COLLECTION NOIRE  
**NUIT NOIR**



COLLECTION NOIRE  
**NUIT DE CHINE**



COLLECTION NOIRE  
**NUIT D'ORAGE**



COLLECTION NOIRE  
**NUIT D'ÉTÉ**



## PIGMENTO® À LA DEMANDE

Définissez la couleur  
PIGMENTO® spécifique  
à votre projet!



ZINC PRÉPATINÉ  
**PIGMENTO® VERT**



RAL7003\*

ZINC PRÉPATINÉ  
**PIGMENTO® BRUN**



RAL8028\*

ZINC PRÉPATINÉ  
**PIGMENTO® ROUGE**



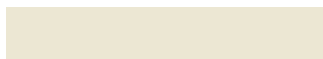
RAL8025\*

ZINC PRÉPATINÉ  
**PIGMENTO® BLEU**



RAL7031\*

ZINC LAQUÉ  
**BLANC PIERRE**



ZINC LAQUÉ  
**ROUGE TUILÉ**



ZINC LAQUÉ  
**VERT CUIVRE**



ZINC LAQUÉ  
**BRUN MACAO**



ZINC LAQUÉ  
**GRIS ARDOISE**



ZINC LAQUÉ  
**CIEL BLEUTÉ**



\*Référence RAL la plus proche de l'aspect de surface du zinc de VMZINC à l'état neuf.



## Aspects de surface

# Zinc naturel

### Aspect

Le zinc naturel VMZINC® a un aspect métallique brillant. Au bout de six mois à deux ans, il acquiert sa patine naturelle (gris clair semi-mat), en fonction des facteurs environnementaux et de son emplacement sur le bâtiment. Il s'agit d'un matériau de couverture de toiture d'importance historique.

### Application

Le zinc naturel de VMZINC® peut être utilisé aussi bien pour les toitures que pour les façades. Il est également possible d'installer des systèmes d'évacuation des eaux pluviales en zinc naturel.



ZINC NATUREL  
Alexandra Hotel  
Norvège

### COMPOSITION

Le zinc naturel est un zinc laminé, enrichi de cuivre et de titane et fabriqué à partir de zinc de haute qualité Z1 (min. 99,995 % de zinc), conformément à la norme européenne EN 1179.

- cuivre : min. 0,08 % et max. 1,0 %
- titane : min. 0,06 % et max. 0,2 %
- aluminium : max. 0,015 %
- Z1-zinc (\*) : la quantité restante de Z1-zinc est conforme à la norme chimique (EN 1179)



ZINC NATUREL  
Cinquantenaire  
Bruxelles



“La créativité des architectes  
ne connaît pas de limites,  
le zinc non plus.”

ZINC NATUREL  
École  
Port-Saint-Louis-du-Rhône (FR)





QUARTZ-ZINC®  
Magdalene College  
Cambridge (UK)



QUARTZ-ZINC®  
Bâtiment de Lijn Anvers  
Anvers



QUARTZ-ZINC®  
École Benedictus  
Gand

## Aspects de surface

# QUARTZ-ZINC®

### Aspect

Le QUARTZ-ZINC® est un zinc gris velours prépatiné qui présente dès le début le même aspect que le zinc naturel après plusieurs mois à l'air libre. Il se caractérise en outre par des teintes satinées et gris souris lumineuses et ne connaît qu'un changement de couleur minime au fil du temps.

### Application

Le QUARTZ-ZINC® se marie harmonieusement avec les autres matériaux de construction, le rendant idéal pour l'architecture contemporaine et traditionnelle, ainsi que pour la rénovation et les nouvelles constructions. Il peut être utilisé pour les toits, les façades et les systèmes d'évacuation des eaux pluviales. Il existe quelques applications spécifiques pour lesquelles le QUARTZ-ZINC® est très apprécié.

C'est le cas en façade, où le processus de patinage est un peu plus lent, et en rénovation, puisque la teinte correspond à celle du zinc plus ancien, déjà patiné.

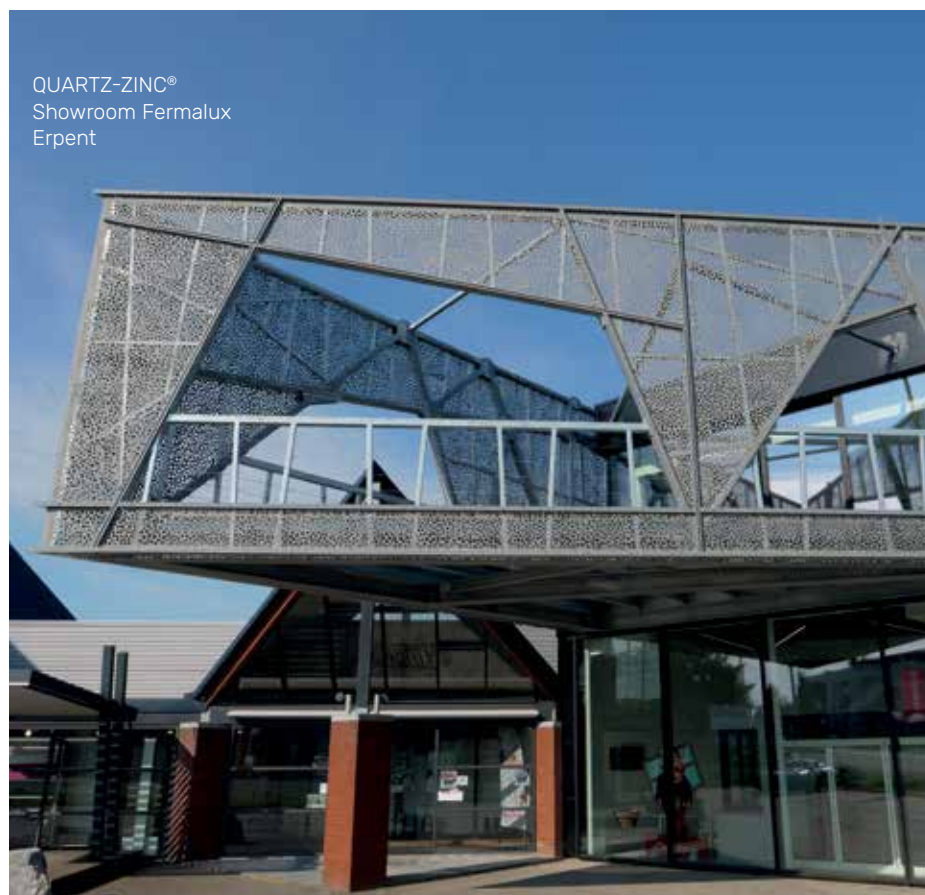
RAL7037\*

### COMPOSITION

#### Comment le QUARTZ-ZINC® obtient-il un aspect patiné dès le début?

Dans le QUARTZ-ZINC®, la patine de protection est le résultat d'un traitement de surface du zinc naturel avec des phosphates qui est respectueux de l'environnement.

Le traitement de surface en usine implique une transformation chimique de la structure cristalline du métal, qui transforme le zinc en phosphate de zinc.



\*Référence RAL la plus proche de l'aspect de surface du zinc de VMZINC à l'état neuf.



## Aspects de surface

# ANTHRA-ZINC®

RAL7021\*

### Aspect

L'ANTHRA-ZINC® est une teinte foncée proche de la couleur des ardoises, avec lesquelles il est souvent combiné. Ce zinc est recouvert d'une fine couche protectrice organique qui lui confère un aspect unique.

La **couleur sombre et élégante** ne subit aucune modification après la pose.

### Application

En raison de sa belle harmonie avec l'ardoise naturelle, l'ANTHRA-ZINC® est le plus souvent utilisé dans cette combinaison, mais ce n'est pas tout. C'est également un matériau idéal à combiner avec le bois, par exemple, dans le cadre de solutions architecturales contemporaines et traditionnelles. L'ANTHRA-ZINC® trouve sa place aussi bien dans la rénovation que dans la construction neuve et est très apprécié pour son utilisation en façade, où le processus de patinage est généralement plus lent. Outre la toiture et la façade, il est également disponible pour les systèmes d'évacuation des eaux pluviales.

### COMPOSITION

La patine protectrice ANTHRA-ZINC® est due à un traitement de surface avec des phosphates de zinc naturel. Au cours de ce processus, nous transformons chimiquement la structure cristalline du métal et le zinc devient un phosphate de zinc. Ce processus de prépatinage écologique permet de donner au zinc un aspect patiné. Sur les deux faces, le zinc est recouvert d'une fine couche de protection organique, qui lui confère également un aspect esthétique unique. La fine couche organique appliquée (résine acrylique) a une épaisseur comprise entre 1 et 2 micromètres.



ANTHRA-ZINC®  
Cirque Central, projet résidentiel  
Lievegem

\*

Référence RAL la plus proche de l'aspect de surface du zinc de VMZINC à l'état neuf.

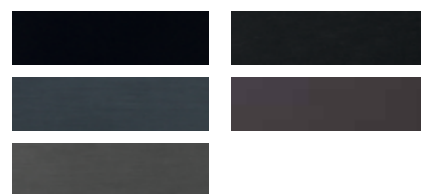




“Marquer le temps et non  
l’environnement grâce au zinc  
recyclable à 99%.”

## Aspects de surface

# Collection Noire VMZINC®



### Aspect

La lumière du jour joue avec les aspects de surface VMZINC® et dès que la nuit tombe, de nouvelles nuances apparaissent. Ne serait-ce pas extraordinaire si ces nuances de noir pouvaient également être admirées pendant la journée ?

La toute nouvelle Collection Noire de VMZINC® se compose de **cinq nuances de noir** au caractère affirmé, créant ainsi un univers de couleurs étonnant qui répond aux tendances actuelles de la construction. Ces teintes – Nuit d'encre, Nuit noire, Nuit d'été, Nuit d'orage et Nuit de Chine – prennent de nombreuses nuances en fonction de la saison, de l'heure de la journée et de la météo. Pour cet éventail de teintes de noir, VMZINC® s'est basée sur cinq ciels nocturnes uniques, qui évoquent chacun leur propre atmosphère, de l'intensité de la nuit noire aux reflets rouges de la nuit de tempête. Avec la Collection Noire, ces nuances magiques peuvent désormais également être admirées pendant la journée.

### Application

Les aspects de surface conviennent en tant que revêtement de toiture ou de façade, pour tous les types de bâtiments, qu'il s'agisse de nouvelles constructions ou de rénovations.

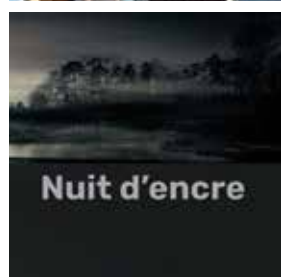
### COMPOSITION

Les nuances de la Collection Noire sont **une interprétation moderne de l'ANTHRA-ZINC®** (zinc anthracite), le premier aspect de surface développé par VMZINC® en 1978, après le zinc naturel.

Les nouvelles nuances sont produites conformément à la norme européenne EN 988 et portent le label de qualité PREMIUM ZINC.



Collection noire VMZINC®  
Cardiff Bay, Cardiff Pointe,  
United Kingdom (UK)



Nuit d'encre



Nuit noire



Nuit d'été



Nuit d'orage



Nuit de chine





Collection noire VMZINC®  
Maison privée  
Heerle (Pays-Bas)

“Choisissez la couleur  
de vos nuits ! **Découvrez la  
Collection Noire**”

## Aspects de surface

# AZENGAR®



RAL 9006\*

### Aspect

Avec AZENGAR®, vous signez pour un caractère intemporel. La surface irrégulière de ce zinc engravé donne une nouvelle image au zinc. Cette  **finition de zinc brut, dans sa teinte la plus claire**, fait référence au zinc utilisé à l'origine pour les toitures parisiennes. Il se distingue par sa surface hétérogène ponctuée d'aspérités, qui joue avec la lumière et marque les réalisations d'une touche intemporelle.

### Application

La référence aux célèbres toitures parisiennes n'enlève rien au fait que l'AZENGAR® se marie harmonieusement avec d'autres matériaux de construction et peut être utilisé aussi bien pour le revêtement de toiture que pour le revêtement de façade.

### COMPOSITION

AZENGAR® doit ses qualités intemporelles à un processus de fabrication novateur et respectueux de l'environnement.

Au cours de ce processus, tant la rugosité superficielle du zinc naturel que sa couleur changent.

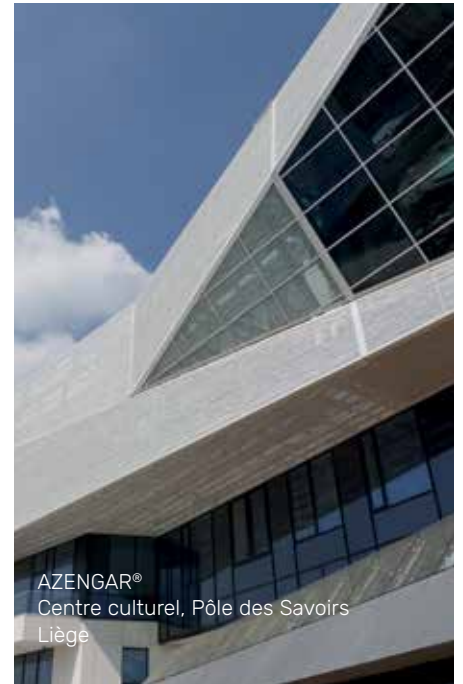


AZENGAR®  
Docks, centre commercial  
Bruxelles

\*

Référence RAL la plus proche de l'aspect de surface du zinc de VMZINC à l'état neuf.





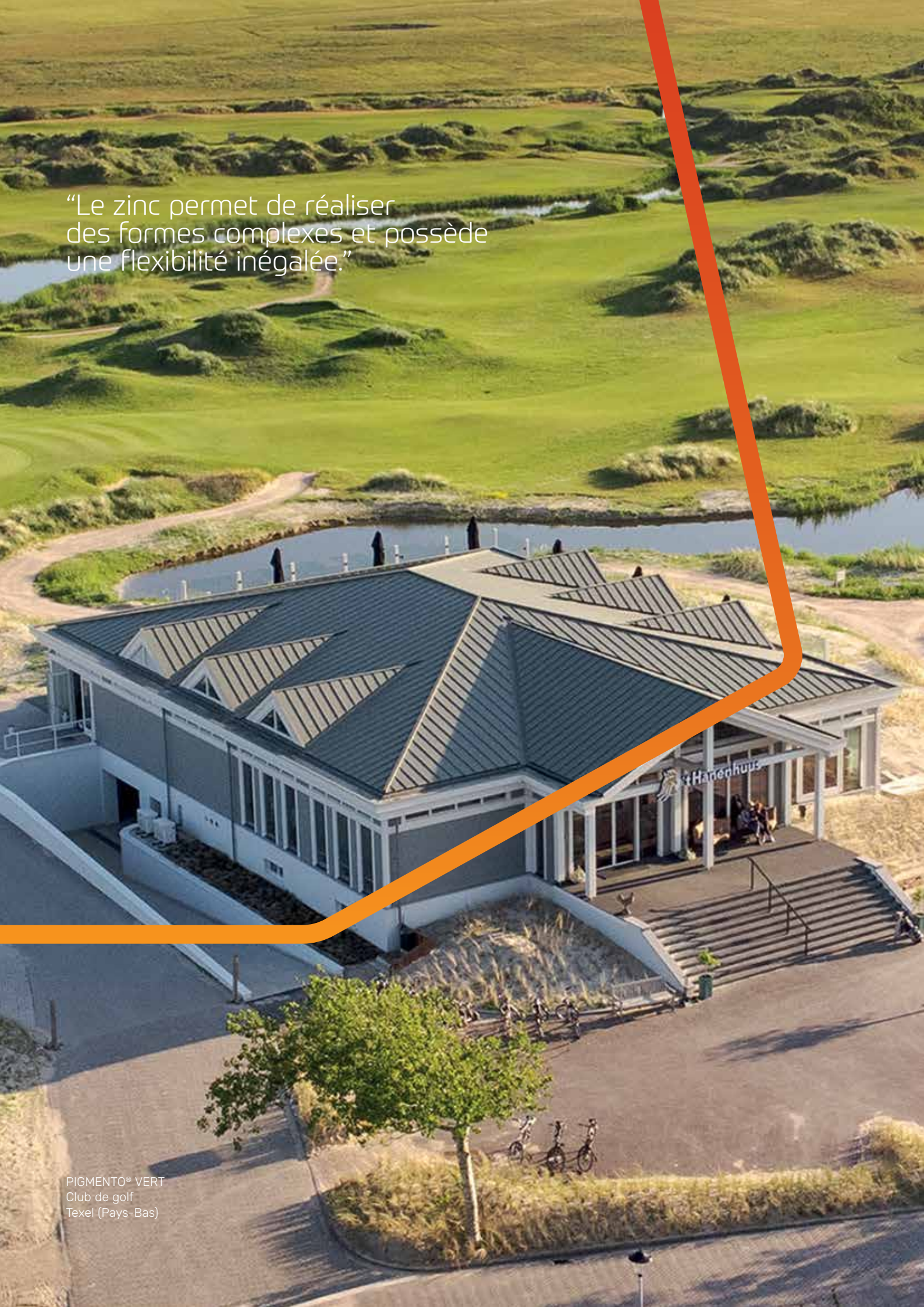
AZENGAR®  
Vue des toits de Paris (FR)

“Le caractère intemporel  
d’Azengar évoque les célèbres  
toits parisiens.”





“Le zinc permet de réaliser des formes complexes et possède une flexibilité inégalée.”



PIGMENTO® VERT  
Club de golf  
Texel (Pays-Bas)



# Aspects de surface

## PIGMENTO®

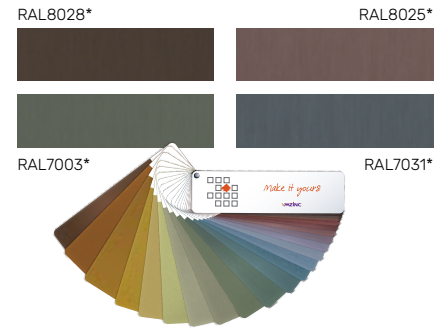
### Aspect

Imaginez ce que peut apporter une touche de couleur subtile à la conception d'un toit ou d'une façade... PIGMENTO® est une gamme d'aspects de surface colorés qui combinent l'aspect naturel du zinc prépatiné avec des reflets variables de quatre nuances de couleurs : brun, vert, rouge, bleu. La gamme d'aspects de surface colorés conserve l'aspect naturel du zinc patiné.

### Application

PIGMENTO® se marie harmonieusement avec d'autres matériaux de construction et d'autres produits prépatinés de la gamme. La gamme peut aussi bien être utilisée pour les toitures que pour les façades.

Les toitures et façades teintées de brun, de rouge, de bleu ou de vert offrent de nouvelles perspectives pour des créations architecturales modernes et singulières tout en conservant l'aspect naturel du zinc.



### COMPOSITION

PIGMENTO® est un aspect de surface basé sur le substrat QUARTZ-ZINC®.

Nous y ajoutons des pigments minéraux. Lors de ce traitement, une transformation chimique de la surface métallique du zinc (transformation du zinc en phosphate de zinc) a lieu et nous appliquons deux couches de revêtement organique (la couleur de traitement spécifique) d'une épaisseur totale de 35 micromètres et d'une grande stabilité de la couleur.

ZINC PERFORÉ / PIGMENTO® ROUGE  
Creagora, immeuble de bureaux  
Champion



PIGMENTO® À LA DEMANDE  
Espace de l'Océan, bâtiment public  
Crac'h (FR)



\*Référence RAL la plus proche de l'aspect de surface du zinc de VMZINC à l'état neuf.

# Aspects de surface

## Zinc laqué



### Aspect

Le zinc laqué® est composé de zinc laminé, allié à du cuivre et du titane. La gamme avec revêtement organique complexe est disponible en six teintes standard différentes. Laqué sur les deux faces, le zinc affiche un look tendance et contemporain. Le zinc laqué®, est disponible en six teintes standards :

- Rouge tuilé
- Blanc pierre
- Gris ardoise
- Ciel bleuté
- Brun macao
- Vert cuivre

Des teintes à la demande peuvent également être proposées.

### Application

Le zinc laqué VMZINC® se marie harmonieusement avec d'autres matériaux de construction et peut être utilisé aussi bien pour le revêtement de toiture que pour le revêtement de façade, ainsi que pour l'évacuation des eaux pluviales.

### COMPOSITION

Le zinc laqué est obtenu par l'application d'un système de peinture polymérisée dans le four sur les deux faces.

Le traitement se fait en deux étapes :

- Application d'une première couche de résine polyuréthane d'environ 5 micromètres,
- Suivie d'une couche supérieure de résine polyester hautement durable d'environ 20 micromètres.





“Le zinc ne craint pas les conditions météorologiques extrêmes. Pluie abondante, neige, grêle, fortes variations de température ou vents violents ? Les conditions météorologiques extrêmes ne sont pas un obstacle pour le zinc.”



ZINC LAQUÉ BLANC PIERRE  
Stefan's Goat Farm, levage de chèvres  
Middelkerke

PIGMENTO® À LA DEMANDE  
Sanglier des Ardennes  
Durbuy



PIGMENTO® À LA DEMANDE  
East Square Basildon Cinema,  
Essex (UK)



PIGMENTO® À LA DEMANDE  
Logements collectifs  
Bern (Suisse)



Aspects de surface

## Couleur personnalisée

Grâce à l'expertise de VMZINC® dans le traitement des aspects de surface, nous pouvons proposer une gamme de couleurs personnalisées. Qu'il s'agisse d'un PIGMENTO ou d'un zinc laqué, nous vous aidons à trouver une couleur exclusive. La création d'une nouvelle couleur est possible pour des projets d'au moins 3 tonnes de zinc (de même épaisseur : 0,70 - 0,80 - 1,00 - 1,50 mm).

### Application

La couleur personnalisée convient à tous les types de bâtiments, en neufs ou en rénovations, et peut être combinée à tous les systèmes VMZINC®.

Les couleurs personnalisées ne nécessitent pas d'entretien particulier ni de traitement supplémentaire avant ou après la pose.

### COMPOSITION

L'identification de la couleur à produire est basée sur un système de correspondance des couleurs tel que le référentiel RAL (ou un autre référentiel).

L'harmonisation d'une couleur existante avec un autre matériau est également possible.

Nous pouvons créer des prototypes de couleur pour validation.



# VMZINC® et la construction durable

**VMZINC,**  
des solutions

Naturel

Recyclable  
à **100%** et  
recyclé  
à **98%\***  
(en France)

Essentiel  
à la  
**vie**

Durée de vie  
de **80**  
à  
**100 ans**



\*Recyclage du ZINC laminé dans le bâtiment – Xerfi I+C et A3M – 2018



**VMZINC,**  
des produits

FABRIQUÉS EN  
**FRANCE**  
(circuit court)  
sur **TROIS**  
sites certifiés  
ISO 14001\*

consommation  
d'énergie  
de **14,7 MJ**  
et émissions de  
**0,65 kg CO<sup>2</sup>**  
pour l'ensemble du  
cycle de vie



**Differents certificats  
environnementaux selon  
les pays**

**HQE**

**DUBOKEUR**



\*Système de management environnemental international

# ZINC PLUS et Aludex<sup>®</sup>Max

Les techniques de construction évoluent constamment pour une meilleure efficacité des chantiers mais surtout pour améliorer la performance énergétique des bâtiments. La toiture n'y échappe pas. C'est pourquoi VMZINC a développé le ZINC PLUS pour une construction de toiture chaude et agréé par Buildwise avec le pare-vapeur ALUDEX<sup>®</sup>Max.

## Avantages d'une toiture chaude :

- Pas d'espace ventilé
- Empêche le flux d'air froid dans la structure du toit
- Pas de propagation du feu par la cavité de ventilation (traditionnelle)
- Plus d'isolation thermique et d'espace habitable sous le toit
- Gain de temps pour l'installation de la sous-construction

## ZINC PLUS est disponible dans les aspects de surface suivants :

 ZINC NATUREL <b>NATUREL</b>	 ZINC PRÉPATINÉ <b>PIGMENTO<sup>®</sup> ROUGE</b> RAL8025*	 ZINC LAQUÉ <b>GRIS ARDOISE</b>
 ZINC PRÉPATINÉ <b>QUARTZ-ZINC<sup>®</sup></b> RAL7037*	 ZINC PRÉPATINÉ <b>PIGMENTO<sup>®</sup> BLEU</b> RAL7031*	 ZINC LAQUÉ <b>ROUGE TUILÉ</b>
 ZINC PRÉPATINÉ <b>ANTHRA-ZINC<sup>®</sup></b> RAL7021*	 ZINC LAQUÉ <b>BRUN MACAO</b>	 ZINC LAQUÉ <b>CIEL BLEUTÉ</b>
 ZINC ENGRAVÉ <b>AZENGAR<sup>®</sup></b> RAL 9006*	 ZINC LAQUÉ <b>VERT CUIVRE</b>	
 ZINC PRÉPATINÉ <b>PIGMENTO<sup>®</sup> VERT</b> RAL7003*	 ZINC LAQUÉ <b>BLANC PIERRE</b>	
 ZINC PRÉPATINÉ <b>PIGMENTO<sup>®</sup> BRUN</b> RAL8028*		

\*Référence RAL la plus proche de l'aspect de surface du zinc de VMZINC à l'état neuf.

Découvrez-en  
plus sur  
[www.vmpzinc.be](http://www.vmpzinc.be)

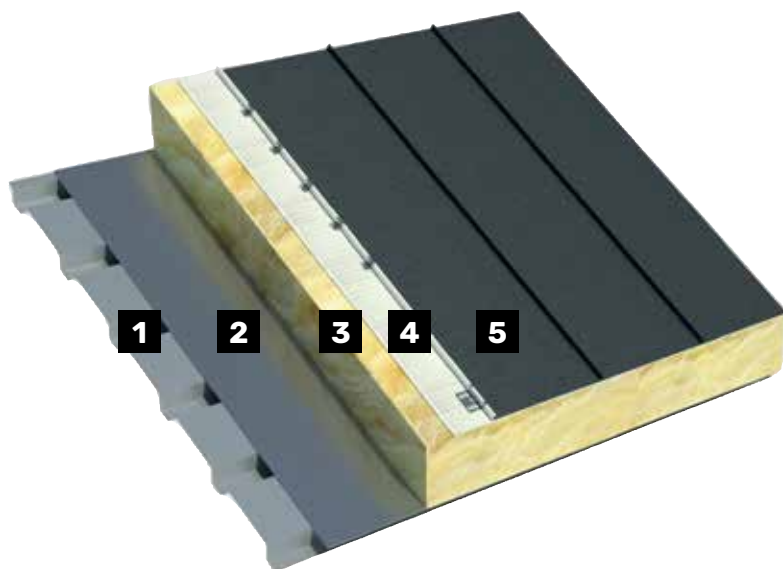


ZINC PLUS est recouvert sur sa face inférieure d'une couche protectrice brevetée en composition organique.

**Cette couche de protection de la face inférieure du ZINC PLUS a 2 fonctions importantes :**

- Résister aux frictions lors de la dilatation du zinc (au niveau des clips).
- L'aération du complexe sur lequel ZINC PLUS est installé devient inutile.

Pour éviter la condensation, ZINC PLUS est associé au pare-vapeur autocollant Aludex®Max, qui prévient également la corrosion.



- 1** Structure du toit
- 2** Aludex®Max pare-vapeur
- 3** Isolation thermique ne contenant pas de bois
- 4** Membrane VMZINC
- 5** ZINC PLUS



## Exemples inspirants

Ce document est destiné aux prescripteurs (architectes et maîtres d'ouvrage chargés de la conception des travaux) et aux exécutants (entrepreneurs chargés de l'exécution sur les chantiers) du produit ou système référencé. Il contient les principaux textes, données et schémas spécifiques à la prescription et à la pose dudit produit ou système : présentation, champ d'application, description des composants, placement (y compris les surfaces d'appui), finitions. Toute utilisation ou prescription qui ne relève pas du champ d'application indiqué et/ou des prescriptions spécifiées dans ce guide d'installation nécessite une concertation particulière avec les services techniques de VM Building Solutions, sans que ces derniers ne puissent pour autant être tenus responsables de la faisabilité de la conception ou de l'exécution des projets concernés.

## Territoire concerné

Ce document s'applique uniquement au placement dudit produit ou système sur des chantiers en Belgique, au Grand-Duché de Luxembourg et aux Pays-Bas.

## Qualifications et documents de référence

Nous rappelons que la prescription de systèmes complets de construction pour un ouvrage déterminé relève de la compétence exclusive des maîtres d'ouvrage du bâtiment, qui doivent notamment veiller à ce que l'utilisation des produits prescrits soit appropriée à la finalité structurelle de l'ouvrage et compatible avec les autres produits et techniques utilisés.

Pour une bonne utilisation de ce guide, des connaissances sur le zinc VMZINC® et sur le métier de couvreur-zingueur sont nécessaires. Lors du démarrage des travaux, il est nécessaire de s'adapter à l'ensemble des normes en vigueur dans le pays où les travaux seront exécutés. Dans ce cadre, VM Building Solutions organise des formations réservées aux professionnels.

## Aspect de surface

Le choix par un professionnel d'un produit VMZINC® adapté à l'environnement d'un bâtiment doit intégrer les éventuelles contraintes d'utilisation selon l'aspect de surface considéré. Chaque aspect de surface du zinc peut évoluer esthétiquement dans le temps, de façon différente selon le type d'environnement (bord de mer, forte exposition UV, neige, etc.) et selon les applications (couverture, façade, évacuations pluviales, surfaces non rincées). Des traces peuvent se former sur les surfaces qui ne sont pas exposées au rinçage régulier par la pluie ou par un entretien. Ces traces visibles et durables peuvent altérer la perception esthétique du produit. Elles ne constituent pas une dégradation du matériau et n'ont pas d'impact sur sa durée de vie. Attention : dans les zones directement soumises aux embruns maritimes (bord de mer), il est déconseillé d'appliquer le zinc sur les parties du bâtiment non rincées par les eaux de pluie ou par un entretien car des traces peuvent se former. Ces traces n'altèrent en rien les qualités intrinsèques du zinc et sa durabilité mais créent un désordre esthétique. La fabrication de VMZINC® utilise un système de gestion de la couleur basé sur le Facteur Y. Celui-ci varie de 0 à 100 : 0 correspond au noir et 100 au blanc. La gamme pour l'ANTHRA-ZINC® est de 5 à 7 et la gamme pour le QUARTZ-ZINC® est de 22 à 25. Nous recommandons qu'un projet soit mis en œuvre avec un lot de production unique. Il est recommandé, si besoin, de consulter les services VMZINC® pour de plus amples informations.

### VM Building Solutions NV/SA

Schoonmansveld 48,  
BE-2870 Puurs-Sint-Amands  
T +32 (0)3 500 40 30  
F +32 (0)3 500 40 40  
info.be@vmbuildingsolutions.com  
www.vmbuildingsolutions.com