

TECHNISCHE FICHE

ALUDEX[®] MAX

ZELFKLEVEND

DAMPSCHEM

Het dampscherm voor warme daken
met ZINC PLUS

Te installeren met

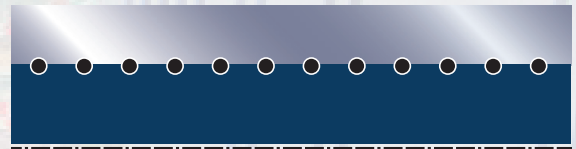
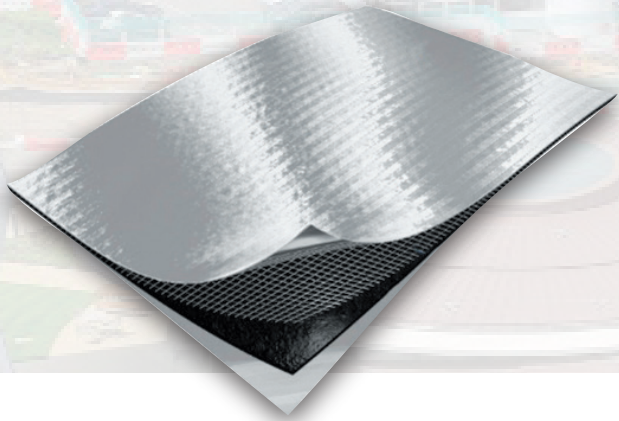
VMZINC

Voordelen

- Hoge weerstand dankzij de glasvezelwapening
- Makkelijk aan te brengen

Toepassingen

- Op warme daken bij gebouwen met weinig tot matige vochtproductie
- Structuurdak tot binnenklimaatklasse 3



- Laag Aluminiumfolie
- Hoog-polymeer SBS/SIS (zelfklevend)
- PE beschermfilm (ca.70g/m²)
- Glasdraad-wapening

SAMENSTELLING

Beschrijving

Dikte	0,6 mm ± 10 %
Formaat (breedte x lengte)	1,08 m x 40 m
Gewicht	31 kg/rol - 700 g/m ²
Oppervlak	43,2 m ² /rol
Verpakking	Rol 20 rollen per pallet

Kenmerken

Het dampscherm bestaat uit een toplaag in aluminiumfolie, een interne wapening van glasvezel en een zelfklevende onderlaag van SBS hoog-polymeer, waarop een afpelbare beschermfilm van polyethyleen is aangebracht.

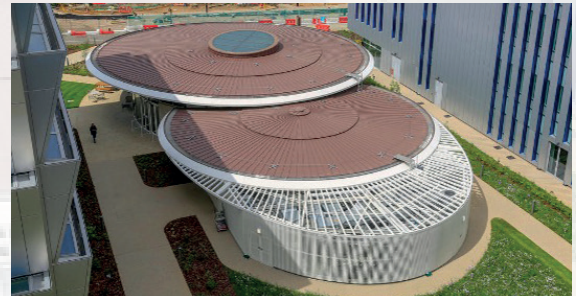
Technische specificaties

Waterdampdiffusie (Sd)	> 1 500 m volgens EN 1931
Treksterkte (lengte/dwars)	≥ 800/700 N/5 cm volgens EN 12311-1
Sterkte overlapverbinding	657 N/5 cm volgens EN 12317-1
Nageldoorscheur weerstand	200 N volgens EN 12310-1
Soepelheid bij lage temperaturen	-20°C volgens EN 495-5
Luchtdoorlaatbaarheid	0.075 m ³ /(h.m ²) bij 50 Pa volgens EN ISO 9237
Brandklasse	Klasse E volgens EN 13501-1

Na het doorboren van het dampscherm met de bevestigingen, gebruiken we dit dampscherm tot klasse 3.

Toepassing

- Bij een omgevingstemperatuur van minder dan 10°C is het noodzakelijk de gekleefde overlappen eerst met behulp van een handföhn van boven af te verwarmen. De temperatuur van de föhn op ca. 300°C, snelheid ca. 5 m/min. Rol deze verwarmde stroken glad met een siliconenroller.



- Op houten ondergronden, op staal die niet gelakt is of bitumenmaterialen, brengt u eerst de primer Initial C350 op het hele oppervlak aan, om een goede hechting te verzekeren tussen de ondergrond en de zelfklevende laag van het dampscherm. Wacht ongeveer 35 minuten zodat de primer droog is voordat u het dampscherm aanbrengt
- Bij dragende elementen van gelakt staal kunt u het dampscherm rechtstreeks erop lijmen
- Rol het Aludex®Max dampscherm open op de ondergrond
- Verwijder de afpelbare beschermfolie en verkleef vervolgens op de ondergrond
- De banen moeten elkaar 5 cm overlappen
- Rol de overlappingsen aan met een aandrukrol
- De opstanden van het dampscherm in de hoeken en aan de uiteinden moet gelijk zijn aan de isolatiedikte +5cm.

TOEPASSINGSGBIED

Toegestane oppervlaktes

Plaatsing op massief hout, panelen op basis van hout, geprofileerde staalplaat en bitumenmaterialen.



Het Aludex®Max dampscherm is aanbevolen voor VMZINC® -systemen

VM Building Solutions NV/SA

Europalaan 73, BE-9800 Deinze - T +32 (0)9 321 99 21
info.be@vmbuildingsolutions.com, www.vmpzinc.be

VMZINC® - 11/2025 - BE NL - V.U. : Mark Vandecruys, Europalaan 73, 9800 Deinze - België

VM BUILDING SOLUTIONS