



roofingclips

BY CLAERHOUT ALUMINIUM

circulair dakrandstelsysteem voor bitumineuze daken
(beschikbaar in 70 mm en 100 mm hoogte met hetzelfde basisprofiel)

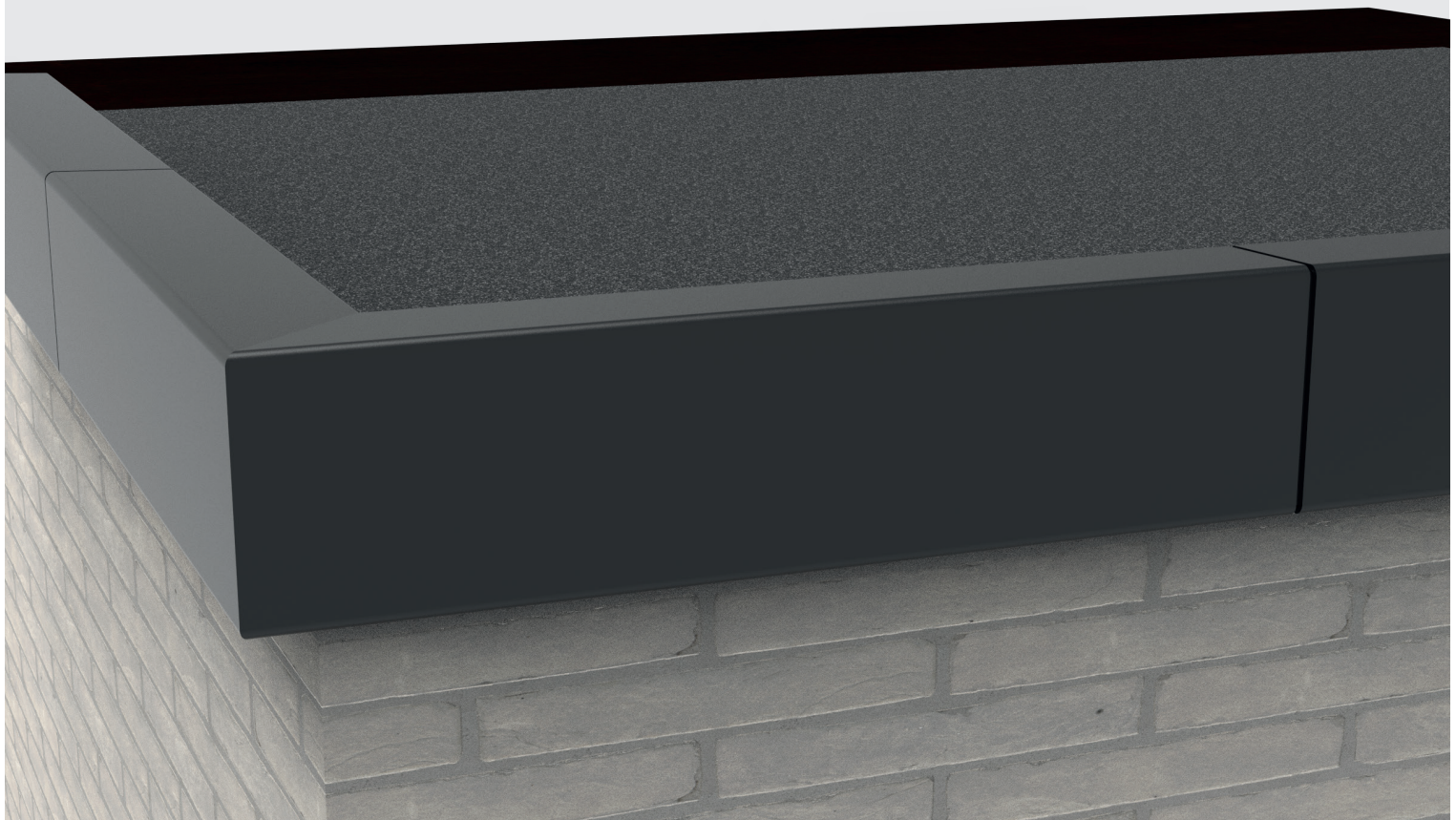
.....

Tijdbesparend dankzij voorgeponste, ovale gaten

Eenvoudig in verwerking en afwerking

Snelle waterdichte afwerking van de voegen

Geschikt voor roofing van 4 mm - 5 mm



roofingclips

circulaire afwerking van het plat dak met bitumen
(beschikbaar in 70 mm en 100 mm hoogte met hetzelfde basisprofiel)

Het Roofingclips dakrandstelsel bestaat slechts uit 2 delen: het basisprofiel en de sierlijst. Het basisprofiel + de sierlijst laten toe de dakrand waterdicht af te werken. De sierlijst en basisprofiel kunnen in de gewenste kleur gelakt worden.

TIJDBESPAREND EN HOOG IN RENDEMENT

Het basisprofiel is voorzien van voorgeponste, ovale gaten 6x16 mm en heeft een gevelaanslag. De rechtstreekse aansluiting van het membraan op de dakrand zorgt bovendien voor een aanzienlijke besparing op membraan toebehoren.

EENVOUDIG IN VERWERKING EN AFWERKING

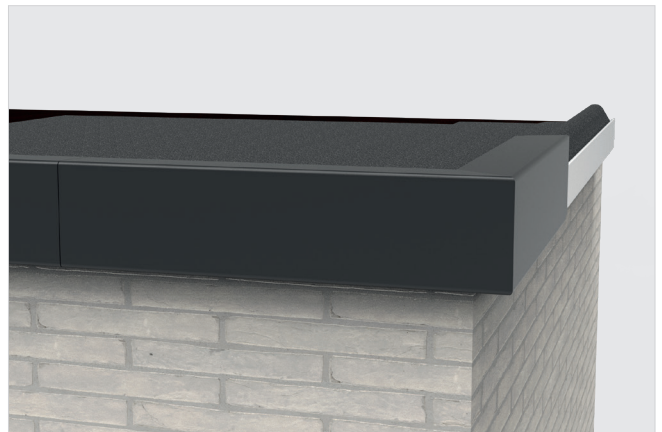
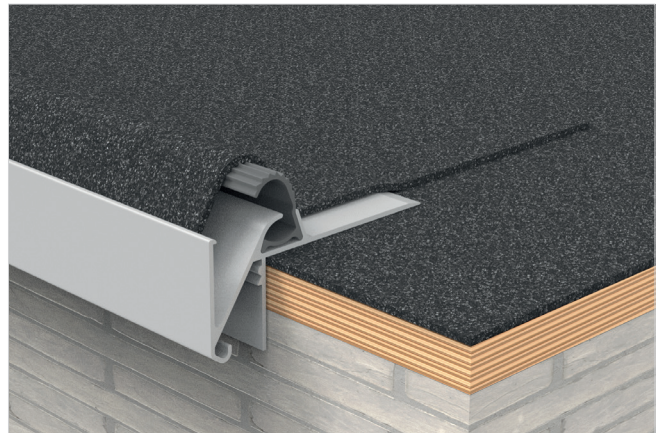
Uitwerken van binnen- en buitenhoeken zijn handige hulpstukken voorzien. Het 'easy corner' hulpstuk schuift in het basisprofiel op de hoeken voor de perfecte verbinding. Dit betekent dus geen zaagwerk in de hoeken; een verstekzaag is niet nodig. De dakbedekkingsstroken van 10 m worden verticaal in het basisprofiel gezet waarna de sierlijst op het basisprofiel geclipst wordt. Deze sierlijst is ovengelakt aluminium is voorzien van een rotvrije thermoplastische rubber die voor een optimale klemming van het dak membraam zorgt. Als laatste wordt de dakbedekkingsstroken aangebrand aan de toplaag (dit gebeurt met een ongeziene snelheid en waterdichtheid t.o.v. de klassieke enkelvoudige dakranden).

GEEN KANS OP LEKKAGES, GEEN BREUK OF BESCHADIGING VAN DE ONDERGROND OF MUUR

Het basisprofiel en de dakrand sluiten rechtstreeks op elkaar aan. Dit verlaagt het risico op lekkage, breuken of beschadiging van de ondergrond of muur. De binnen voegstukken met een lengte van 50 mm zorgen voor een waterdichte afwerking van de voegen.

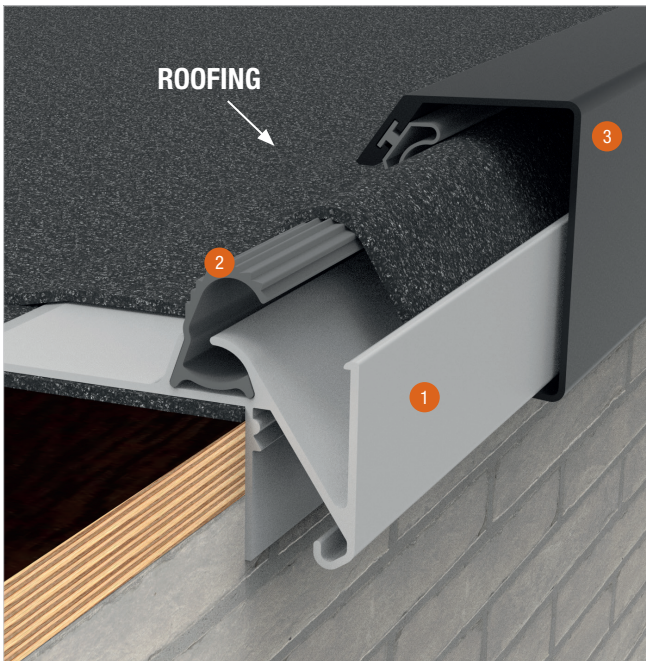
GESCHIKT VOOR ROOFING DAKBEDEKKINGEN VAN 4 MM - 5 MM

Het Roofingclips systeem is geschikt voor Roofing diktes van 4 tot 5 mm. Max 2 laagdiktes bij overlappingsen.





CIRCULAR
PRODUCT



ONDERDELEN

BASISPROFIEL ¹ + ABS VEER ²

Lengte: 3 m

Beschikbaar in alle RAL-kleuren

SIERLIJST ³

Lengte: 3 m

Beschikbaar in alle RAL-kleuren

HOEKEN / EINDSTUK

Buitenhoek 30 x 30 cm (90°) ⁴

Binnenhoek 30 x 30 cm (90°)

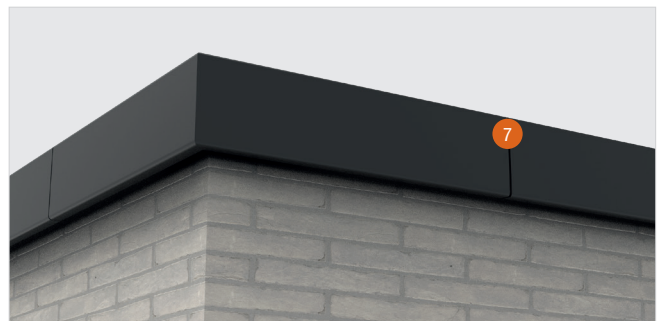
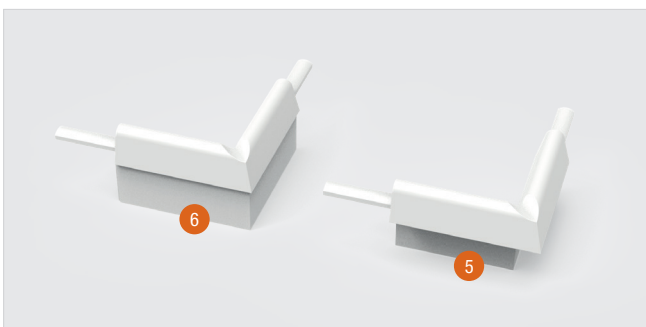
Easy Corner binnenhoek ⁵

Easy Corner buitenhoek ⁶

Eindstuk links / rechts

VOEGEN

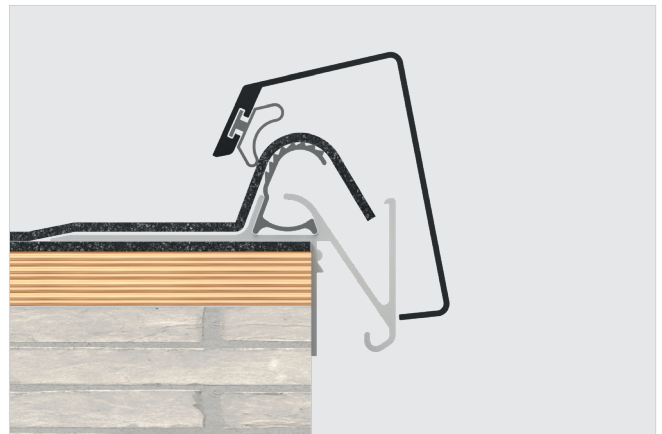
Binnen voegstuk 5 cm ⁷





PLAATSING

1. Bevestig het basisprofiel om de 300 mm gebruikmakend van de voorgeponste ovale bevestigingsgaten. Laat steeds een uitzettingsvoeg van 3 mm tussen de basisprofielen.
2. Gebruik de stootrand om het basisprofiel uit te lijnen tegen de bestaande spouwafdichting.
3. Op de hoeken schuif je het easy corner hulpstuk in de 2 basisprofielen om de hoek te vormen.
4. De dakbedekking in stroken van 10 m (0,2 m breed) verticaal vooraan in het basisprofiel zetten, vervolgens de sierlijsten erop clipsen waardoor de dakbedekking naar beneden gedrukt wordt op de toplaag.
5. Nu de dakbedekking over de volledige lengte van 10m vast branden aan de toplaag, zo verder werken voor de volledige dakopstand waar de dakrand op bevestigd is. Aandacht schenken bij het branden van de overlap tussen de stroken van 10m.
6. De binnen voegstukken zijn onderliggend bij de voegen. De eerste sierlijst clipsen en daarna een verbindingsstuk op de voeg voor de helft inschuiven en daarna de volgende sierlijst over het verbindingsstuk mee clipsen.



AANDACHTSPUNTEN

- Laat steeds een uitzettingsvoeg van 3 mm tussen de basisprofielen.
- Ook tussen de sierlijsten moet een uitzettingsvoeg van 3 mm voorzien worden.
- Maximum 2 laagdiktes bij overlappingsen.
- Voor de sierlijsten geen stukken gebruiken kleiner dan 1 m.
- Bij het eventuele inkorten van een sierlijst steeds de rubber 3cm meer inkorten zodat het verbindingsstuk erin kan, de rubber kan gemakkelijk uitgeschoven worden om af te knippen, daarna terug 3 cm dieper inschuiven. (de rubber kan niet tussen het verbindingsstuk geklemd worden)

TECHNISCHE FICHE BESCHIKBAAR OP WWW.CLAERHOUTALUMINIUM.COM