



# roofingclips

BY CLAERHOUT ALUMINIUM

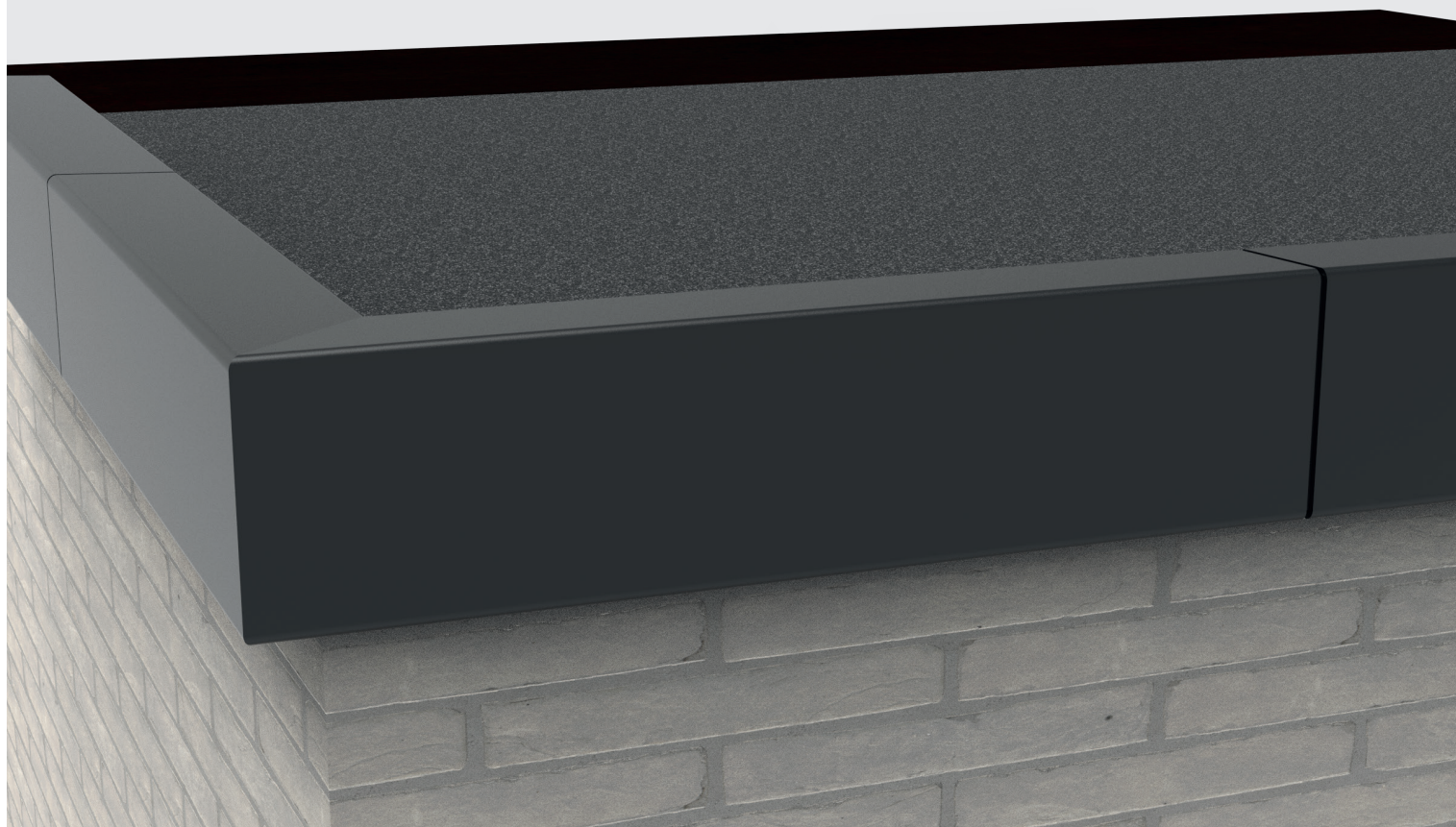
système de rive circulaire pour des toitures bitumineuses  
(disponible en version 70 mm et 100 mm de haut avec le même profilé de base)

Gain de temps grâce aux trous oblongs pré-poinçonnés

Facilité de traitement et de finition

Finition imperméable rapide des joints

Convient au roofing de 4 mm - 5 mm



# roofingclips

système de rives de toiture en aluminium roofingclips  
(disponible en version 70 mm et 100 mm de haut avec le même profilé de base)

**Le système de rives de toiture Roofingclips se compose de seulement 2 pièces : le profilé de base et le bourrelet. Le profilé de base permet une finition étanche de la rive de toiture. Le bourrelet peut être réalisé dans la couleur souhaitée et ensuite être clipsé sur le profilé de base.**

## GAIN DE TEMPS ET RENDEMENT ÉLEVÉ

Le profilé de base est pourvu de trous oblongs pré-poinçonnés de 6x16 mm et d'une butée de façade. La connexion directe de la membrane à la rive de toiture permet également une économie considérable sur les accessoires de la membrane.

## FACILITÉ DE TRAITEMENT ET DE FINITION

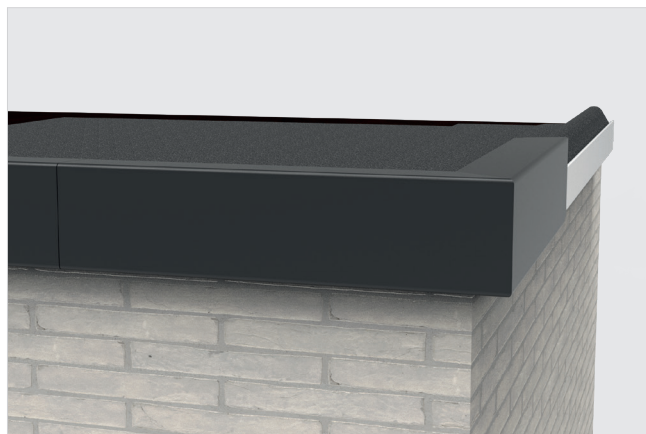
Des accessoires utiles sont fournis pour l'ajustement des angles entrants et sortants. L'accessoire 'easy corner' se glisse dans le profilé de base pour une connexion parfaite. Cela signifie qu'il ne faut pas scier dans les coins et que vous n'avez pas besoin d'une scie à onglets. Après la finition étanche de la rive de toiture avec le profilé de base, le bourrelet est clipsé sur le profilé de base. Ce bourrelet en aluminium thermo-laqué est muni d'un caoutchouc thermoplastique imputrescible qui garantit un serrage optimal de la membrane de toiture.

## AUCUN RISQUE DE FUITES, DE RUPTURE OU DE DOMMAGES SUR L'ASSISE OU LE MUR

Le profilé de base et la rive de toiture se raccordent directement l'un sur l'autre. Cela réduit les risques de fuite, de bris ou de dommage sur l'assise ou le mur. Les clips de raccordement d'une longueur de 50 mm assurent une finition étanche des joints.

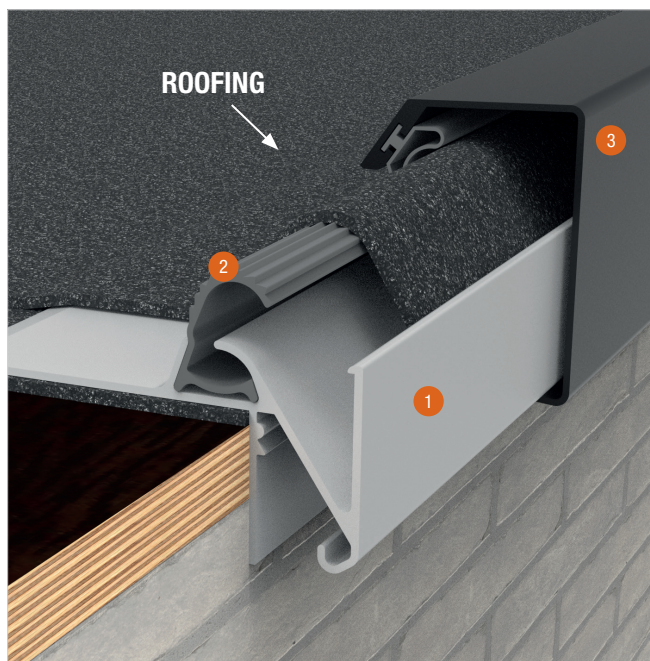
## CONVIENT AUX REVÊTEMENTS DE TOITURE BITUMÉS DE 4 MM – 5 MM

Le système Roofingclips convient aux épaisseurs de roofing de 4 à 5 mm. Maximum deux épaisseurs en cas de chevauchement.





CIRCULAR  
PRODUCT



## PIÈCES

### PROFILÉ DE BASE <sup>1</sup> + RESSORT ABS <sup>2</sup>

Longueur : 3 m  
Couleur RAL au choix

### BOURRELET <sup>3</sup>

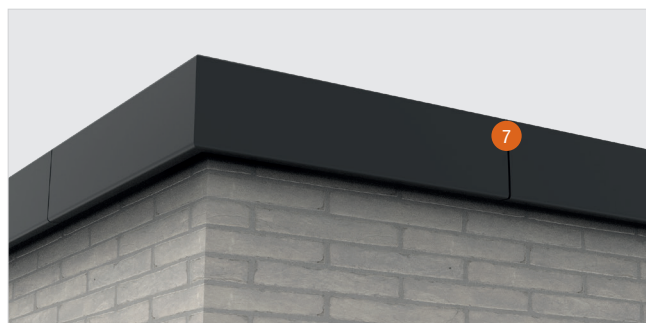
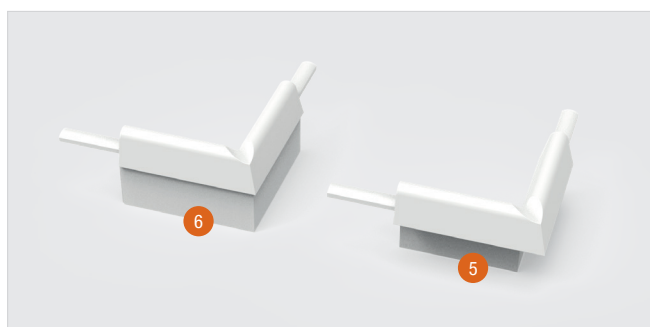
Longueur : 3 m  
Couleur RAL au choix

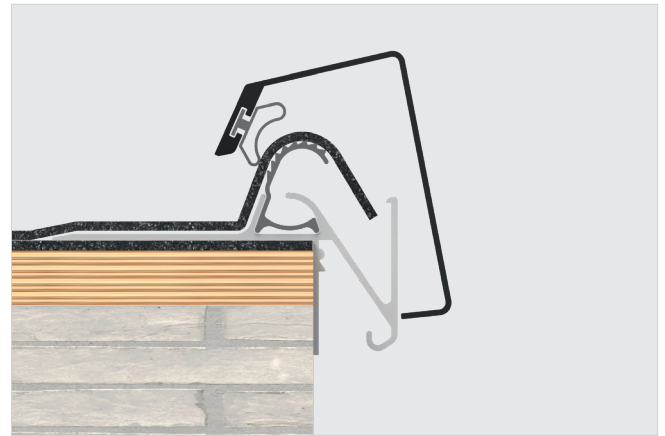
### ANGLES / EMBOUT

Angle sortant 30 x 30 cm (90°) <sup>4</sup>  
Angle entrant 30 x 30 cm (90°)  
Angle Easy Corner <sup>5</sup>  
Embout gauche / droit

### JOINTS

Clips de raccordement 5 cm <sup>6</sup>





## POSE

1. Fixez le profilé de base tous les 300 mm en utilisant les trous de montage oblongs pré-poinçonnés.
2. Utilisez la butée pour aligner le profilé de base sur le scellement du mur creux existant.
3. Formez les angles en glissant la pièces Easy Corner dans les 2 profilés de base.
4. Appliquez le revêtement de toiture sur le profilé de base. Réchauffez le roofing (ne le fondez pas !) pour qu'il se moule bien sur le profilé de base. Faites bien fondre la partie qui chevauche à côté du profilé de base sur la couche inférieure du roofing pour une imperméabilité optimale. Chevauchement de 2 épaisseurs au maximum.
5. Clipsez le bourrelet de haut en bas pour serrer le revêtement de toiture. Clipsez de préférence lorsque le roofing est encore chaud. Respectez à nouveau un joint de dilatation de 3 mm. Positionnez les angles sur les extrémités puis clipsez la pièce d'angle vers le bas.
6. Au niveau des joints, utilisez un clips de raccordement. Clipsez le premier bourrelet, puis glissez un clips de raccordement à moitié dans le joint. Ensuite clipsez le prochain bourrelet sur le clips de raccordement, et ainsi de suite.

## ATTENTION

- Laissez toujours un joint de dilatation de 3 mm entre les profilés de base.
- Un joint de dilatation de 3 mm doit également être prévu entre les bourrelets.
- Chevauchement de deux épaisseurs au maximum.
- N'utilisez pas de pièces inférieures à 1 m pour le bourrelet.
- Si vous raccourcissez un bourrelet, raccourcissez toujours le caoutchouc de 3 cm de plus pour que le clips de raccordement puisse être insérée. Vous pouvez facilement pousser le caoutchouc pour couper un bout, puis enfoncez-le 3 cm plus profondément. (le caoutchouc ne peut pas être serré entre le clips de raccordement)

**RETROUVEZ LA FICHE TECHNIQUE SUR [WWW.CLAERHOTALUMINIUM.COM](http://WWW.CLAERHOTALUMINIUM.COM)**