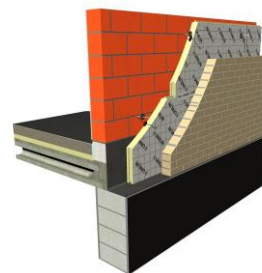
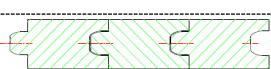


UTHERMwall



UTHERM wall is een PIR isolatieplaat met aan beide zijden een bekleding bestaande uit een gasdicht meerlagencomplex van kraftpapier en metaalfolies

Producteigenschappen

Bekleding	Gasdicht meerlagencomplex
Isolatiekern	PIR (polyisocyanuraat) - schuim
Randafwerking	Tand en groefverbinding aan de 4 zijden 
Afmetingen	1200 mm x 600 mm
Zichtzijde	2x mat alu-uitzicht
Gedeclareerde warmtegeleidingscoëfficiënt : λ_D volgens EN13165:2012	0,022 W/mK
Drukweerstand bij 10% vervorming: CS(10/Y)150 volgens EN826	≥ 150 kPa (1,5 kg/cm ²).
Treksterkte loodrecht	TR80 ≥ 80 kPa
Dimensionele stabiliteit 48h, 70°C, 90%RV 48h, -20°C	DS(70,90): $\Delta e_{l,b} \leq 2$ / $\Delta e_d \leq 6$ DS(-20,-): $\Delta e_{l,b} \leq 1$ / $\Delta e_d \leq 2$
Vervorming onder druk en temperatuur	DLT(2) $\leq 5\%$
Dichtheid van het PIR schuim	32kg/m ³ ± 3 kg/m ³
Dampdiffusieweerstandsgetal van het PIR schuim	50-100
Brandreactieklasse	F volgens EN 13501-1

Productgamma

Dikte [mm]	R _D waarde [m ² K/W]
40	1,80
50	2,25
60	2,70
70	3,15
82	3,70
92	4,15
100	4,50
110	5,00
120	5,45
140	6,35
160	7,25

Voor stock- en leveringsvoorwaarden: informeer bij UNILIN, division insulation.

UTHERM wall isolatieplaten worden geleverd onder een technische goedkeuring

■ aTg 13/H900, 13/2853, $\lambda_{ATG} = 0,023$ W/mK

